

**:dasa**

Arbeitswelt Ausstellung

PROGRAMM

**01/2025**



## UNSERE HÖHEPUNKTE

- Für mehr Respekt  
Dauerausstellung „Dienstleistung“ – Seite 06
- Für gelungenen Zeitvertreib  
Ausstellung „Der Uhr auf der Spur“ – Seite 22
- Für geniale Ideen  
Tüftel-Festival Maker Faire Ruhr – Seite 37

Noch mehr DASA unter [www.dasa-dortmund.de](http://www.dasa-dortmund.de)



## Das ist die DASA Arbeitswelt Ausstellung

Ein Überblick

### Was

Die DASA Arbeitswelt Ausstellung ist ein Ausflugsort, der Lust auf Arbeit macht. Wir informieren über die Arbeitswelt und deren menschengerechte Gestaltung. Mit Blick auf früher, heute und morgen – und mit einer fast zwei Fußballfelder großen Ausstellungsfläche, vollgepackt mit überraschenden Raumeindrücken und faszinierenden Objekten, Multimedia und Mitmach-Stationen. In der DASA erfahrt ihr mehr über verschiedene Berufe und Branchen – und das mit allen Sinnen.



UMBAU EINGANGSBEREICH  
UND GASTRONOMIE

WIR BITTEN UM EUER  
VERSTÄNDNIS.

Es gibt viele Attraktionen zu entdecken, zum Beispiel

- Seinem Herz beim Schlagen zusehen
- Hinter feinen Fäden zur Ruhe kommen
- Einen Konflikt friedlich lösen
- In der DASA vom Mond grüßen
- ein Gabelstapler-Zertifikat ergattern

Habt ihr Fragen zur DASA, zur Orientierung im Haus oder zu einzelnen Objekten? Kompetente Ausstellungs-Guides verraten spannende Details.

### Noch wichtig

Es gibt in der DASA keinen vorgegebenen Rundgang. Folgt einfach eurer Eingebung.

ÜBERBLICK

DAUERAUSSTELLUNG 05

SONDERAUSSTELLUNGEN 20

BILDUNGSANGEBOTE 24

FÜHRUNGEN 25

ZUR DAUERAUSSTELLUNG 26

ZU SONDERAUSSTELLUNGEN 27

VERANSTALTUNGEN 36

SERVICE 40

### DASA Kurz-Check

|                        |             |
|------------------------|-------------|
| Kindertauglichkeit     |             |
| Hands On / Interaktion |             |
| Medien                 |             |
| Unterhaltungsfaktor    |             |
| Barrierefreiheit       |             |
| Zeitbedarf             | 1-4 Stunden |

### Das bedeuten die Symbole im Heft

→ Digitales Angebot

Hier gibt es spannende digitale Zusatzangebote. Einfach den QR-Code mit dem Smartphone scannen.

→ Zum Mitmachen

Seid hautnah dabei. Es gibt immer was zu entdecken.

→ Nachhaltigkeit

Hier dreht sich alles um das Thema Nachhaltigkeit.

HÖHEPUNKTE  
01/2025



29./30.03.25  
**Maker Faire Ruhr**  
Das schrägste Tüftel-Festival der Region

21.04.25  
**Ab in die Ferien**  
Ein buntes Programm zur Ausstellung „Dienstleistung“

24.06.25  
**Draußen-Zeit**  
Ein Spaziergang zur Taktung von Pflanzen



29./30.01.25  
**Szenografie-Kolloquium**  
Fachleute tagen zu Low Budget-Projekten

16.02.25  
**Thementag**  
„Unendliche Weiten“ entführt ins Weltall - und in die Ausstellung „Der Uhr auf der Spur“



10.05.25  
**Farb- und Stilberatung**  
Kleine Details mit großer Wirkung - für Job und Alltag



# DAUER-AUSSTELLUNG

# Dienstleistung

## Darum geht's

Ohne sie geht nichts: Menschen in Dienstleistungsberufen leisten täglich harte Arbeit an ihren Mitmenschen. Unser jüngster Teil der Dauerausstellung rückt die vielschichtigen Kompetenzen im täglichen Miteinander in den Mittelpunkt. Willkommen in der gefühls-geladenen Welt der Dienstleistung.

Wir laden euch in die (Innen-)Welt von Beschäftigten im Service, in der Sozialen Arbeit oder bei der Polizei ein. So unterschiedlich ihre Arbeitsgebiete auch sind: Sie alle verbinden Fähigkeiten, die wir nicht immer greifen können und

dennoch unser tägliches Miteinander ausmachen: gut kommunizieren, Konflikte lösen oder Vorurteile überwinden. Daher arbeiten Menschen in Dienstleistungsberufen vor allem mit Sprache, Respekt und Gefühlen. Wir fordern euch dazu auf, bei den unsichtbaren Herausforderungen der Interaktionsarbeit auf Spurensuche zu gehen, eigene Emotionen zu entdecken und mit den vielen Mitmach-Stationen der Ausstellung in Dialog zu treten. Damit wir uns im gegenseitigen Umgang mehr wertschätzen.

RUTSCHEN WIR UNS DEN  
BUCKEL RUNTER - ODER  
LIEBER HAND IN HAND?

JETZT  
ERÖFFNET



WAS ERZÄHLEN  
GESICHTER?  
SCANNT EIN  
PAAR GEFÜHLE.



## Zum Ausprobieren

### Mit Sprache arbeiten

Eine alte Telefonzelle entdecken und spannenden O-Tönen lauschen. Was erzählen die Betroffenen für Geschichten?

### Mit Respekt arbeiten

Ein Spiel mit ernstem Hintergrund: Mit ausgedachten Biografien durchstarten. Wie weit kommt man damit?

### Mit Gefühlen arbeiten

Viele Dienstleister\*innen erleben täglich ein wahres Wechselbad der Gefühle. Welche das sind und welche Strategien es für Jobs mit Menschenkontakt gibt, erfahrt ihr in gemütlicher Café-Atmosphäre.

 Unsere Bildungsangebote zum Thema Dienstleistung findet ihr auf Seite 29/30.

## Attraktionen

### → Emo-Tisch

Musikalisch-interaktive Installation, wo die Gäste nonverbal und über musikalische Elemente miteinander in Austausch kommen.

### → Schubladenschrank

Entdeckt, wie und warum wir Menschen in Schubladen packen und was das für Auswirkungen auf die Arbeitswelt hat.

### → Wechselbad der Gefühle

Auf welchem Gefühlskarussell bin ich eigentlich selbst täglich unterwegs? Willkommen auf einer emotionalen Achterbahnfahrt.

# Gesundheitswesen



Wie klingen Rettungswagen in anderen Ländern? Könnt ihr sie richtig zuordnen?



## Darum geht's

Es ist die Nähe zum Menschen, die Gesundheits- und Dienstleistungsberufe besonders auszeichnet. Neben Fachwissen benötigen die Beschäftigten ausgeprägte kommunikative und emotionale Fähigkeiten. Denn sie pflegen und heilen, unterstützen, beraten, erziehen, bedienen und unterhalten.

Es ist für uns alle wichtig, dass die Arbeit in diesen Berufen sicher und gesund ist.

## Zum Ausprobieren

### Untersuchen

Wer andere untersucht, braucht gute Anatomiekenntnisse und ein ziemliches Gespür. Übt doch mal.

### Retten

Eile. Einsatz. Wir schauen Rettungskräften über die Schulter und üben uns selbst beherzt an einer Wiederbelebung.



Selbst mal das OP-Besteck führen. Könnt ihr knifflige Geschicklichkeitsaufgaben bewältigen?

## Operieren

Handwerk und beispiellose Präzisionsarbeit im Team. Wir lassen euch in die Rolle von Chirurg\*innen schlüpfen.

## Therapieren

Im Rücken zieht's, im Knie reißt's. Bewegung hilft da meist. Testet mal unseren Therapie-Parcours.

## Pflegen

Pflegende sind Vollprofis. Dabei geben sie Nähe wie niemand sonst. Und viel von sich. Was ist uns das wert?



Tolle Einblicke in die Ausstellung „Gesundheitswesen“



## Attraktionen

### → Pausen-Insel

Verschlaufen und den Vögeln zuhören ...

### → Simone

Die Untersuchungs-Simulation für angehende Kinderärzt\*innen. Entdeckt ihr, was der Kleinen fehlt?

### → Gleichgewicht

Tanz mit der Balance. Wie gut eure Tiefenmuskulatur ist, verrät die wackelige Trainingsplatte.

# Mensch und Fabrik

## Darum geht's

Ab geht's in die durch die Stechuhr bestimmte, staubige und strenge Arbeitswelt von damals. Hier regiert der Takt von Maschinen die Lebens- und Arbeitswelt. Neue Arbeitsorganisationen entstehen. Arbeit wird schneller, mehr überwacht und kontrolliert. Entdeckt ein paar klassische „Zutaten“ der Industrialisierung: viel Arbeit, viel Disziplin, viele Gefahren – aber wenig Hygiene und Sicherheiten.

Wisst ihr, was ein Weberkuss ist? Fragt einmal nach.

IM RÄDERWERK DER INDUSTRIALISIERUNG. DIE MASCHINEN GEBEN DEN TAKT VOR.



Entdeckt unser Baumwoll-Theater und lernt fairen Handel kennen!



## Zum Ausprobieren

### Durchgetaktet

Stechuhr, Staub und Strenge: Die Maschinen rattern unerbittlich. Alle Handgriffe sind vorgegeben. Alles geht rasant schnell. Alles entsteht in Windeseile. Was hinter den gewebten Stoffen steckt, zeigen wir euch in unserer Textilfabrik.

DER STOFF, AUS DEM KLEIDUNG IST, ENTSTEHT IN VIELEN, ARBEITS-INTENSIVEN SCHRITTEN. BIS HEUTE.

## Attraktionen

### → Die Welt der Stechuhr

Sekundengenau arbeiten – statt den Rhythmen des Jahres ihren Lauf zu lassen. Die Zeiterfassung revolutionierte die Arbeitswelt.



# Medien und Bildschirm

## Darum geht's

Entdeckt die vielen Berufe rund um die Nachrichtenproduktion. Früher mit viel Handarbeit aufs Papier gebracht, sind heute digitale Formate allgegenwärtig.

Klassische Handwerksberufe verschwinden, neue Arbeitsformen entstehen.

Dabei ist es wichtig, dass sich die Organisation der Arbeit und Technik an die Menschen anpasst. Trefft auf Menschen hinter den großen Worten wie „Digitalisierung“ und „Globalisierung“ und begeben euch auf eine aufregende Reise hinter die Bildschirme.



Medienwelten quer durch die Zeiten. Wer entdeckt den ehrwürdigen Erfinder des Buchdrucks Gutenberg?



## Zum Ausprobieren

### Wettergott spielen

In Echtzeit die Positionen im aktuellen Weltflugverkehr abfragen und Wetterdaten vom Dortmunder Flughafen analysieren.

### Emoji-Memory checken

Was bedeuten eigentlich Smileys und Co.? Könnt ihr sie alle richtig deuten und zuordnen?

### Druckerei

Wie die Welt der Medien vor Einführung des Smartphones ausgesehen hat, erfahrt ihr in der alten Druckerei.

## Attraktionen

### → Druckerpresse (1820)

Das älteste Objekt in der DASA – welches Tier ziert die Presse?

### → Airbus 320-Simulator

Er hebt ganz CO<sub>2</sub>-freundlich ab.

### → Virtueller Raum

Mal ins All fliegen oder einen nachhaltigen Forst im Sauerland planen? Geht hier.



Schöne Einblicke in die Abteilung

Tipp: Pilot zu Gast! Jeden 1. Sonntag im Monat





# Bauhandwerk

## Darum geht's

Baustellen haben sich in den letzten 50 Jahren stark verändert. Moderne Maschinen und neue Baustoffe erleichtern die Arbeit. Aber manchmal bringt das auch neue Probleme oder Gefahren. Staub, Lärm oder Hitze gibt es weiterhin. Und körperliche Anstrengung lässt sich nicht ganz vermeiden. Deshalb bleibt es wichtig, schädliche Belastungen zu verhindern und Unfällen vorzubeugen.



WIE VIEL  
FINGERSPITZENGEFÜHL  
BRAUCHT DAS  
BAGGERFÜHREN?



Mit den Händen  
arbeiten und Spaß  
dran haben.  
Probiert's aus.



UMBAU IM BEREICH  
HOCHBAU FÜR DIE  
NEUE AUSSTELLUNG  
„BAUHANDWERK“



## Zum Ausprobieren

### Wirbelgang

Jedes Jahr werden auf deutschen Baustellen über 16 Millionen Kubikmeter Mauersteine von knapp 100.000 Maurern (und wenigen Maurerinnen) verbaut. Wir informieren sowohl über das richtige Heben und Tragen als auch über gesetzliche Regelungen und Empfehlungen.

### Kinderbaustelle

Die Anlage mit Spielhaus, Bauwagen und Kleingeräten bietet spielerische Einblicke in die Arbeitsabläufe auf dem Bau. Ganz nebenbei erfahren die jungen Baudamen und Bauherren von 4 - 12 Jahren, welchen Sinn Arbeitshandschuhe oder Schutzhelme haben.

## Attraktionen

### → Null Abgase

Zero CO<sub>2</sub>-freier Betrieb im Tiefbau: Wir tauschen die alten dieselbetriebenen Baumaschinen gegen Akkugeräte. Das hält die Abgas- und Geräusche-Emission so gering wie möglich und das ist gut für die Gesundheit und fürs Klima. Informiert euch über den batteriebetriebenen Radlader, Raupenbagger oder den Vibrationsstampfer.



So interaktiv  
und actionreich ist  
die Ausstellung Tief-  
bau. Habt ihr schon  
gecheckt?



# Industrie und Produktion

## Darum geht's

Damit die Industrie massenhaft Güter produzieren kann, sind riesige Anlagen erforderlich. Sie erzeugen Energie und verteilen sie. Rohstoffe und Waren transportieren wir rund um den Erdball – mit hohem Aufwand und viel Arbeit.

Dabei drohen viele Gefahren. Sie können von Stoffen ausgehen, die die Industrie herstellt und die wir täglich nutzen. Was uns zunehmend beschäftigt: Wie schützen wir uns und unsere Lebensgrundlagen nachhaltig?



HAT'S GEFUNKT?  
ELEKTRIZITÄT HAUTNAH  
ERFAHREN.

## Zum Ausprobieren

Die Welt hinter der Steckdose  
Könnt ihr einen Störfall in der Leitwarte eines Kraftwerks von 1969 auslösen?

## Lärmschutzkabine

Endlich mal laut sein dürfen! Wer schafft die meisten Dezibel?



Wie laut singt ein Vogel, wie viel Dezibel gibt's beim Presslufthammer auf die Ohren? Lauft durch unseren Lärmtunnel und erfährt es.

## Attraktionen

→ „Porta Westfalica“ –  
Fotoprojekt von Patrick Essex

Porträts von LKW-Fahrenden eingefangen am Rastplatz Porta Westfalica im Jahr 2019. Berufskraftfahrer (und wenige Frauen) verbringen viele Stunden an Orten wie diesen. Wie geht es ihnen bei ihren Stopps? Was machen sie zwischen Abgasen und fahrbaren Mini-Haushalten? Entdeckt spannende Bilder zwischen Berufsstolz und Beton, Miteinander und Einsamkeit. So machen die Fotografien auch auf die Arbeitsbedingungen in diesem Beruf aufmerksam.



# Arbeit im Wandel

## Darum geht's

Startklar fürs Mögliche? Wir wagen eine Vorschau auf die Welt von morgen.

Neue Technik durchdringt die Arbeitswelt sehr schnell. Das ist beeindruckend, aber Technik allein wird unsere Zukunft nicht bestimmen. Unsere Wünsche, Hoffnungen und Ängste sind wichtig, denn wir gestalten die Zukunft.



Eine Reise  
in die Zukunft  
gibt es hier.



DRUCKEN GEHT SCHON  
LÄNGST OHNE PAPIER:  
KLEINE KUNSTWERKE  
AUS KUNSTSTOFF.

## Zum Ausprobieren

Trefft auf Visionen, Megatrends und Avatare und lauscht unseren vier Gästen aus der (nahen) Zukunft mit ihren Lebensentwürfen und Träumen.

### Was denkt ihr?

Ihr könnt eure Zukunftsvisionen hinterlassen und euch im Verhältnis zu den anderen Gästen positionieren.

### Wer steuert wen?

Sie verlassen ihre Käfige: Roboter in der Industrie arbeiten in der Zukunft immer mehr mit Menschen zusammen. Schaut mal, wie nah euch unser Exemplar kommt.

## Attraktionen

### → Gruppen-Tetris

Das Kultspiel jetzt als Team-Challenge. Wer ordnet die fallenden Bauklötze am effektivsten? Jetzt testen.

### → Visionenwand

Eine Zeitreise durch die Kulturgeschichte der Zukunftsvorstellungen.

### → Zukunftsbörse

Was will ich für meine Zukunft? Macht eure Spuren in der Ausstellung sichtbar.



Wie wollen wir  
künftig arbeiten?  
Was ist und bleibt  
wichtig?

# SONDER- AUSSTELLUNGEN



Apr Feb  
19 – 23  
2024 2025

## RESPEKT

Eine Ausstellung übers gemeinsam  
Verschiedensein

- Was Ein offener Raum für Austausch, neue Gedanken und spannende Diskussionen
- Für Jugendliche zwischen 14 und 18 Jahren  
Erwachsenengruppen zahlen zusätzlich den DASA-Eintritt
- i** Mit Spielraum für Gruppen

Wie können wir in einer vielfältigen Gesellschaft respektvoll miteinander umgehen? Dieser Frage möchten wir gemeinsam mit euch in der Ausstellung nachgehen. Aspekte von Vielfalt und Diskriminierung spielen auch in Schule, Ausbildung, Berufsorientierung oder beim Berufseinstieg eine große Rolle. Anhand von interaktiven Stationen und

Gruppenspielen sind insbesondere Jugendliche zwischen 14 und 18 Jahren eingeladen, sich Fragen nach Identität und Gleichberechtigung anzunähern. Wer bin ich? Wie sehe ich andere? Welche Vorurteile habe ich? Wie gehen wir miteinander um?

Die Stationen in der Ausstellung regen zum Zuhören, Nachdenken, zum Austausch miteinander und zu neuen Handlungsmustern an. Die Ausstellungsinhalte wurden zum Teil von Jugendlichen und jungen Erwachsenen mitentwickelt und -gestaltet. Für eine respektvollere Arbeitswelt von morgen!

**i** Für den Gruppenbesuch empfiehlt sich die Buchung eines Zeitfensters, damit wir allen Gästen ein anregendes Ausstellungserlebnis garantieren können. Unser Servicepersonal führt außerdem angemeldete Gruppen kurz persönlich in die Ausstellung ein.

TIPP!

### Empfohlener „Stundenplan“

→ 15 Minuten  
Ankommen und Anmelden

→ 60 Minuten  
Exklusiver Ausstellungsbesuch, davon 45 Minuten freies Erkunden der Ausstellung und 15 Minuten gemeinsames Spiel und Reflexion im *Spielraum*

→ 90 Minuten  
Workshop-Angebot nutzen

**i** Details zu den Bildungsprogrammen auf S. 31

Okt Aug  
13 – 24  
2024 2025

## Der Uhr auf der Spur

Eine Mitmach-Ausstellung  
für Kinder

**Was** Eine Ausstellung zum Thema Zeit mit  
zwei Bereichen für unterschiedliche  
Altersstufen

**Für** Kinder zwischen 3 und 7 ist  
„Das kleine Städtchen Jederzeit“  
prima, für Kinder ab 8 gibt es den  
Teil „Der Uhr auf der Spur“.

**i** Eine Ausstellung des Grazer  
Kindermuseums FRida & freD und  
der Reiss-Engelhorn-Museen  
Mannheim, ermöglicht durch die  
Klaus Tschira Stiftung.

Im kleinen Städtchen Jederzeit  
lebt der Bäcker neben der Nacht-  
wächterin und der Gärtner neben  
der Archäologin. Was haben sie  
alle gemeinsam? Na, die Zeit!

Schnell oder langsam. Morgens, mittags,  
abends oder nachts – pünktlich oder gleich-  
zeitig, jeder Beruf folgt seinem eigenen Takt:  
Wer arbeitet nachts? Wer arbeitet schnell?  
Wer braucht viel Geduld?

In der Ausstellung erforschen Kinder ver-  
schiedene Berufe und lernen verschiedene  
Zeitkonzepte kennen. Geschichten und viel  
Interaktion machen das abstrakte Thema Zeit  
spielerisch erfahrbar.

Insgesamt 14 Stationen laden zu einem viel-  
schichtigen Zeitvertreib ein.

Stationen für  
Kinder zwischen  
3 und 7 Jahren



Stationen  
für Kinder  
ab 8 Jahren

Wir alle reden viel über die Zeit.  
Doch was ist das eigentlich, die  
Zeit?

Können wir sie messen? Können wir sie fühlen?  
Können wir sie erklären? Was macht sie mit uns?  
Und was machen wir aus ihr?

Geht hier auf eure abenteuerliche Zeitexpedition  
und taucht in verschiedene Zeitthemen ein. Euer  
persönliches Uhrenband führt euch an faszinie-  
rende Zeitorte: Im Weltall, im Urwald und im Labor,  
in der Stadt und in der Uhrenwerkstatt trifft ihr  
auf spannende Fachleute. Mit Physik, Mathematik,  
Geschichte und Biologie präsentieren sie euch  
ihre ganz eigenen Dimensionen von Zeit. An Inter-  
aktions-Stationen könnt ihr spielerisch eure eigene  
Wahrnehmung zur Zeit gestalten.

Am Ende erhaltet ihr eine U(h)rkunde. Ob's Zeitver-  
schwendung war? Findet es heraus!

**i** Details zu den Bildungsprogrammen auf S. 32 – 33



eure  
Erlebnis-  
orte

- Urwald
- Stadt
- Uhrmacherwerkstatt
- Universum
- Raumschiff

Eine Ausstellung von:

**rem**  
Reiss-Engelhorn-Museen

**FRida  
& freD**  
Das Grazer  
Kindermuseum

Diese Ausstellung wurde ermöglicht durch:

**Klaus Tschira  
Stiftung**



# BILDUNGS- ANGEBOTE



Wir sind zertifiziert: Bildung für nachhaltige Entwicklung ist uns in der DASA wichtig. Wir setzen uns für zukunftsfähiges Denken und Handeln ein. Unsere Grundlage bilden die 17 UN-Ziele für nachhaltige Entwicklung. Unser besonderer Fokus liegt auf:

**Ziel 4**  
Hochwertige Bildung



**Ziel 8**  
Menschenwürdige Arbeit und Wirtschaftswachstum



## Führungen für alle

| BILDUNGSANGEBOTE          | THEMA  | FÜR                      | WIE   |
|---------------------------|--|--------------------------|---|
| Einblicke in die DASA     |  |                          |   |
| Erlebnisführung           | Highlights aus den Arbeitswelten                           | Ab 12 Jahren, Erwachsene | Dauer 60   90 Minuten<br>€ 60   90€ zzgl. DASA-Eintritt |
| Kinderführung             | DASA interaktiv entdecken                                  | 6-12 Jahre               | Dauer 90 Minuten<br>€ 90€                               |
| Themenführungen           |  |                          |   |
| Heilen und Pflegen        | Medizinisch-pflegerische Berufsbilder, Berufsfelderkundung | Ab 14 Jahren             | Dauer 60 Minuten<br>€ 60€ zzgl. DASA-Eintritt           |
| Digital überall           | Digitaler Wandel der Arbeitswelt                           | Ab 14 Jahren, Erwachsene | Dauer 60 Minuten<br>€ 75€ zzgl. DASA-Eintritt           |
| Industrie 4.0             | Industrialisierung / Digitalisierung                       | Ab 14 Jahren             | Dauer 60 Minuten<br>€ 75€ zzgl. DASA-Eintritt           |
| Die Kunst der Interaktion | Eine Führung mit viel Aktion                               | Ab 14 Jahren, Erwachsene | Dauer 60 Minuten<br>€ 60€ zzgl. DASA-Eintritt           |

**i** So funktioniert's

- Führungen: Gruppengröße maximal 20 Personen
- Sprachen: Englisch, Französisch, Niederländisch
- Kinderangebote: maximal 10 Kinder und bis zu zwei Begleitpersonen


Tipp: Auch als Betriebsausflug geeignet

## Kita, Schule und mehr - Dauerausstellung

| BILDUNGSANGEBOTE                  | THEMA                                    | FÜR  | WIE                                |
|-----------------------------------|--|--|------------------------------------|
| Workshops                         |  |  |                                    |
| Mein T-Shirt                      | Nachhaltigkeit, Fair Trade               | Option A: 4-5 Jahre<br>Option B: 6-7 Jahre | Dauer 60 Minuten<br>€ 105€         |
| T-Shirt Etikette                  | Nachhaltigkeit, Konsum, Produktion       | 12-14 Jahre                                | Dauer 90 Minuten<br>€ 120€         |
| Menschenwürdige Arbeit für alle?! | Berufsorientierung, gerechte Arbeitswelt | 14-18 Jahre                                | Dauer 90 Minuten<br>€ 120€         |
| Emotion, Sprache, Respekt!        | Kompetenzen zur Arbeit mit Menschen      | 14-18 Jahre                                | Dauer 90 Minuten<br>€ 120€         |
| Zum Selbsterkunden                |  |  |                                    |
| Starter-Karten                    | Arbeitswelt trifft Nachhaltigkeit        | 14-18 Jahre                                | kostenfrei an der Kasse erhältlich |
| Entdecker-Karten                  | DASA zum Mitmachen in einfacher Sprache  | Für alle                                   |                                    |

### Hinweis

- Unsere Bildungsangebote intensivieren den Ausstellungsbesuch durch Bezüge zu:
- BNE, Berufsorientierung, MINT
- Lehrplananbindung siehe Schulportal auf der Homepage
- kostenfreier Eintritt für SuS und Begleitpersonen

-  Die Entdeckerkarten gibt es auch in Englisch und Französisch



## Kita, Schule und mehr - Sonderausstellungen

| BILDUNGSANGEBOTE                      | THEMA  | FÜR                      | WIE                                       |
|---------------------------------------|--|--------------------------|---|
| Themenführungen                       |  |                          |   |
| Erkundungstour „Der Uhr auf der Spur“ | Zeit in all ihren Facetten                   | 8-12 Jahre               | Dauer 60<br>€ 60€                         |
| Workshops                             |  |                          |   |
| Morgens, mittags, abends              | Tagesablauf und Strukturen                   | 3-4 Jahre                | Dauer 60 Minuten<br>€ 105€                |
| Frühling, Sommer, Herbst, Winter      | Die vier Jahreszeiten                        | 4-6 Jahre                | Dauer 90 Minuten<br>€ 120€                |
| Wer hat an der Uhr gedreht?           | Zeit in der Arbeitswelt                      | 6-12 Jahre               | Dauer 90 Minuten<br>€ 120€                |
| Respekt verkörpern                    | Respekt kreativ darstellen                   | Ab 14 Jahren, Erwachsene | Dauer 90 Minuten<br>€ 120€                |
| Identitätsspuren                      | Sich und andere kennenlernen                 |                          |   |
| Zum Selbsterkunden                    |  |                          |   |
| Check-Heft „Respekt“                  | Individuelle Auseinandersetzung mit Vielfalt | Ab 14 Jahren, Erwachsene | Kostenfrei im Ausstellungsraum erhältlich |

Extern zu buchen!

### SAW

Seminar für Arbeits- und Wirtschaftserziehung

- Für Hauptschulen, Gesamtschulen und Gymnasien sowie Berufskollegs aus Dortmund
- € Eintritt frei
  -  Kooperationspartner: Stadt Dortmund
  -  Anmeldung über das Schulamt

Ein DASA-Besuch bringt viele Aha-Erlebnisse, die das Theorie-wissen bereichern.

## Mein T-Shirt



Weit gereist durch die Arbeitswelt

Für Option A: 4-5 Jahre  
Option B: 6-7 Jahre  
Dauer 60 Minuten  
€ 105€

Am Beispiel der Textilbranche wird deutlich, wie die Welt hinter den bunten T-Shirts aussieht. Dabei lernen die Kinder Materialien und Verarbeitung kennen und erfahren von den harten Arbeitsbedingungen ihrer Herstellung und der weiten Reise bis in unsere Läden. Mit „Baumwolltheater“ und Stippviste in die Ausstellung „Mensch und Fabrik“.

## T-Shirt-Etikette



Gekauft, getragen, entsorgt

Für 12-14 Jahre  
Dauer 90 Minuten  
€ 120€

Am Beispiel des T-Shirts erforschen Jugendliche Herstellungsbedingungen, Transportwege und Produktionskreisläufe und lernen mehr über die Stoffe, aus denen Mode entsteht. Mit Spielplan und Lösungsmöglichkeiten für nachhaltiges Handeln.



## Menschenwürdige Arbeit für alle?!



Erkenntnisse für den Globalen Norden

Für 14-18 Jahre  
Dauer 90 Minuten  
€ 120€

Wir versuchen unser Leben nachhaltiger zu gestalten. Das gilt auch für die Arbeitswelt. Menschenwürdige Arbeit für alle ist dabei das festgelegte Ziel. Doch was genau bedeutet menschenwürdig? Mit Tablets ausgestattet, erstellen die Schüler\*innen in Gruppen digitale Pinnwände über „Padlet“. Beim Erlebnisrundgang durch die Ausstellung erarbeiten die Schüler\*innen eine digitale Mindmap. Dieses Dokument lässt sich flexibel im Unterricht weiterverwenden.

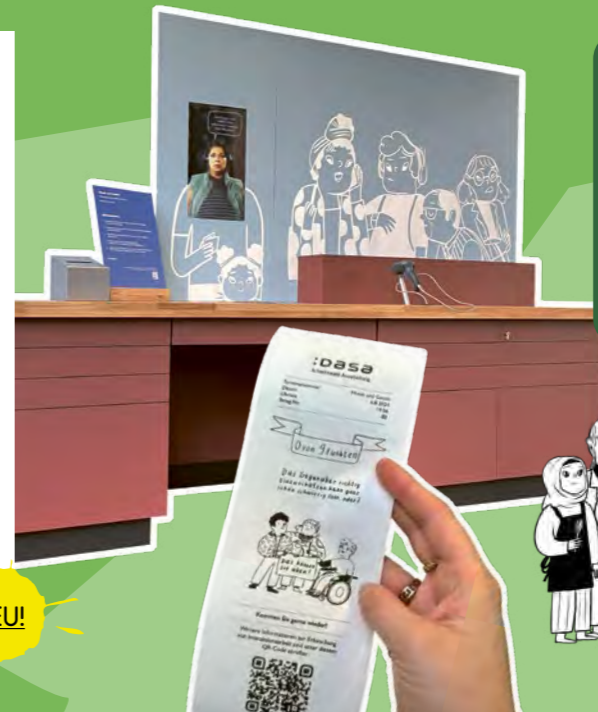
## Die Kunst der Interaktion

Eine Führung mit viel Aktion

Für alle ab 14 Jahren, Erwachsene  
Dauer 60 Minuten  
€ 60€ zzgl. DASA-Eintritt

Gefühle lesen können, sich in andere hineinversetzen, respektvoll miteinander umgehen, die Ursache von Konflikten verstehen und Lösungen im Dialog finden. Das Besondere: Die Teilnehmer\*innen reden nicht viel darüber – sie probieren es gleich gemeinsam aus. Mit spielerischen und interaktiven Übungen: von Mimik, Gestik und Körpersprache bis zum szenischen Spiel auf der Konflikttreppe. Ein Format für alle, die sich gerne selbst ausprobieren und mit anderen interagieren.

NEU!



## Lehrkräfte-Infos zur neuen Dauerausstellung „Dienstleistung“

Für Lehrkräfte aller Fächer insbesondere Deutsch, Arbeitslehre und Wirtschaft der Sek I  
Wann 06.02.25, 15:30 - 17 Uhr (vor Ort)  
20.02.25, 17 - 18 Uhr (online)  
WebEx-Link folgt nach Anmeldung  
kostenfrei





## Emotion, Sprache, Respekt!

Kompetenzen zur Arbeit mit Menschen

Für Schüler\*innen und Auszubildende  
von 14-18 Jahren  
Dauer 90 Minuten  
120€

In der Sozialen Arbeit, bei der Polizei, im Service – wer diese Dienstleistungsberufe ausübt, muss eine Menge können: Gefühle lesen, gut kommunizieren, Konflikte lösen, Vorurteile überwinden.

Im Workshop machen die Jugendlichen den Selbsttest: Steckt im Dienstleistungssektor ein Beruf der Zukunft? Wie gut können Sie selbst mit Emotionen oder Sprache umgehen? Was brauchen sie in der Ausbildung und später im Beruf an gezielter Unterstützung?

In der Ausstellung erkunden die Jugendlichen in Teams spielerisch, handlungsorientiert und lebensnah das „Wechselbad der Gefühle“, scannen Emotionen über Mimik, Gestik und Körpersprache und finden sprachliche Lösungen auf der „Konflikttreppe“.

**NEU!**  
zur Ausstellung  
Dienstleistung



Das Mitmach-Heft zur Ausstellung „Dienstleistung“ gibt jede Menge Anregungen zum Selbstcheck. Wie gut seid ihr für die Arbeit mit Menschen geeignet?



## Respekt verkörpern

Mit Theaterübungen das Körpergefühl und die Gemeinschaft stärken

Für Schüler\*innen ab 14 Jahren, Erwachsene, 10-24 Teilnehmer\*innen, Arabisch, Deutsch, Englisch, Französisch, Niederländisch  
Dauer 90 Minuten  
€ 120€ + 20€ Fremdsprachenaufschlag

Wie zeige ich Respekt? Wie erkenne ich Respekt? Im Workshop erproben Jugendliche mit Stimme, Mimik, Gestik und Körperhaltung verschiedene Ausdrucksweisen. Dabei geht es auch um die Fragen: Was fühle ich? Wie wirke ich dabei auf andere? Mit Methoden aus der Theaterpädagogik fördert der Workshop soziale Kompetenzen und gibt Impulse zum Empowern der Jugendlichen.

## Identitätsspuren

Mit Stift und Papier das Ich/Du ergründen

Für Schüler\*innen ab 14 Jahren, Erwachsene, 10-24 Teilnehmer\*innen, Arabisch, Deutsch, Englisch, Französisch, Niederländisch  
Dauer 90 Minuten  
€ 120€ + 20€ Fremdsprachenaufschlag

Mit Stift und Papier gestalten die Schüler\*innen ein positives Selbst- und Fremdbild. Mit Zeichnen, Kolorieren und Collagieren entsteht gemeinsam ein Skizzenbuch. Die Arbeit in Kleingruppen bietet einen geschützten Raum und fördert das „Wir-Gefühl“.

## Check-Heft

Material zum Selbstlernen

Für Für Schüler\*innen ab 14 Jahren, Erwachsene, Deutsch Sprachniveau mind. B1  
Dauer ca. 30-60 Minuten  
€ kostenfrei

„Wer bestimmt was normal ist?“ – diese und ähnliche Fragen laden Jugendliche und Erwachsene ein, sich ausgewählte Ausstellungsbereiche eigenständig anzusehen und eine Position zu Vielfaltsthemen zu entwickeln.



## Morgens, mittags, abends

3 bis 4 Jahre

Muckl und der Tagesablauf

Für Kindergartenkinder von 3-4 Jahren, maximal 10 Kinder

Dauer 60 Minuten

€ 105€

Zähne putzen, spielen, schlafen... es gibt so vieles zu tun. Aber in welcher Reihenfolge? Dieser Frage gehen die Kinder zusammen mit dem kleinen Drachen Muckl nach. Auf der Suche nach dem Geheimnis der Zeit sprechen sie über ihren eigenen Tagesablauf und helfen Muckl, sein Zeitchaos in Ordnung zu bringen.

## Frühling, Sommer, Herbst, Winter

4 bis 6 Jahre

Muckl und die verflixten Jahreszeiten

Für Kindergartenkinder von 4-6 Jahren, maximal 10 Kinder

Dauer 60 Minuten

€ 105€

In diesem Workshop reisen die Kinder zusammen mit dem Drachen Muckl durch die Jahreszeiten.

Mit Ratespielen im Jahreszeitenkreis entwickeln sie eine Vorstellung für die Zeitspanne und den Verlauf eines Jahres.

## Wer hat an der Uhr gedreht?

In der DASA sind die Zeitkbolde los

Für Schüler\*innen und Kinder von 6-12 Jahren, maximal 15 Kinder

Dauer 90 Minuten

€ 120€

Tipp: Auch als Kindergeburtstag buchbar

Zeitkbolde haben in der DASA die Zeit gestohlen. In diesem Katz- und Mausspiel erobern die Kinder sie zurück.

Hier dreht sich alles um Schnelligkeit, Ausdauer und Effizienz in der Arbeitswelt. Werden die Kinder beim schnellen Weben eines Stückes Stoff eine ruhige Hand bewahren? Oder wird ihr Herz rasen, wenn es heißt: Ruhe bewahren beim Puls messen?

Nur die erspielten Zeitpunkte am Ende der Challenge werden es zeigen.

## Die Zeit-Uhr

Eine U(h)rkunde mit ganz persönlichem Touch

Für alle jungen Besucher\*innen

Dauer nach Belieben

Mit unserer Zeituhr können sich die Kinder auf die Suche nach dem Geheimnis der Zeit machen.

Am Ende bekommen sie ihre individuelle U(h)rkunde.



## Erkundungstour

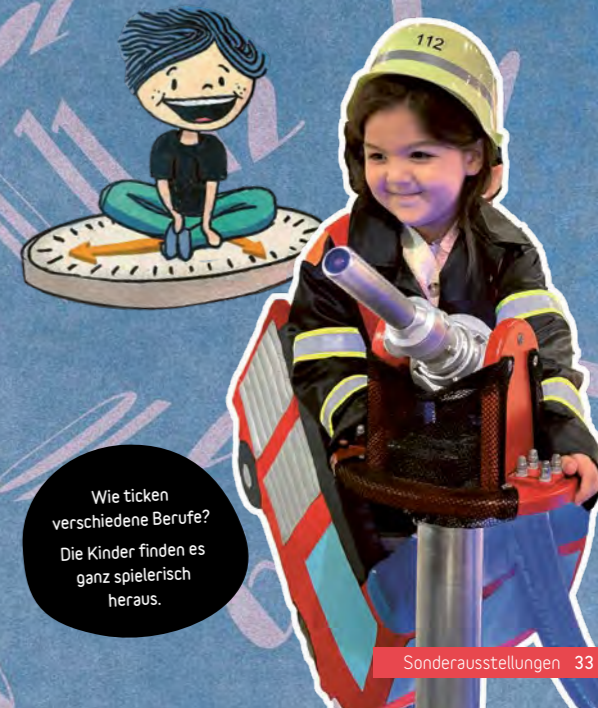
Der Uhr auf der Spur

Für Schüler\*innen und Freizeitbesucher\*innen von 8-12 Jahren, maximal 25 Kinder

Dauer 60 Minuten

€ 60€

Unsere Zeit-Expert\*innen führen die jungen Besucher\*innen in die fünf spannenden Zeitorte ein. Mit kniffligen Rätseln und spielerischen Aufgaben leiten sie die Kinder durch die Zeit-Expedition.



Wie ticken verschiedene Berufe? Die Kinder finden es ganz spielerisch heraus.

# Familien-Freizeitspaß

| BILDUNGSANGEBOTE       | THEMA  | FÜR         | WIE  |
|------------------------|--|-------------|--|
| <b>Workshops</b>       |  |             |  |
| Feuer löschen          | Sicher mit Feuer umgehen lernen                            | Ab 6 Jahren | Dauer 90 Minuten<br>€ 120 €                  |
| Spuren suchen          | Das kleine Einmaleins der Detektive                        | Ab 8 Jahren |  |
| <b>offene Angebote</b> |  |             |  |
| Kreativ-Koffer         | Ferienaktionen zum Selbermachen mit wechselnden Programmen | Ab 6 Jahren | Täglich in den NRW-Schulferien von 10-17 Uhr |



## WORKSHOPS

### Spuren suchen

Hier erlernen Spürnasen das kleine Einmaleins des Ermitteln: Spuren sichern, geheime Botschaften entschlüsseln und geschickt kombinieren. Wer löst den Fall und findet das verschwundene Exponat?

### Feuer löschen

Faszinierende Flammen: Manche Kinder spielen gern mit dem Feuer. Damit da nichts anbrennt, lernen sie, was passiert, wenn es brennt und was so gefährlich an Feuer und Rauch ist. Mit Experimenten, Vorführungen, Verkleidung und einem rasend schnellen Schlauchspiel.

**FERIEN-PROGRAMM**  
zu den (Sonder-)ausstellungen

| WINTER<br>20.12.24 - 06.01.25 | OSTERN<br>11.04. - 27.04.25 | SOMMER<br>11.07. - 26.08.25 |
|-------------------------------|-----------------------------|-----------------------------|
| Der Uhr auf der Spur          | Dienstleistung              | Der Uhr auf der Spur        |



### Osterferien-Special

| DATUM                 | BILDUNGSANGEBOT                  | FÜR  | WIE                                |
|-----------------------|----------------------------------|--|------------------------------------|
| Teach & Tech          |                                  |  |                                    |
| 16.04.25, 10 - 14 Uhr | Workshop Robotik Club Lego Spike | Für Familien und Kinder ab 6 Jahren, maximal 20 Teilnehmer*innen | Anmeldung beim DASA-Besuchsservice |
| 23.04.25, 10 - 14 Uhr | Werkstatt 3D-Druck               | Für Familien und Kinder ab 6 Jahren, maximal 20 Teilnehmer*innen |                                    |

## Näh-Manufaktur



Für alle ab 12 Jahren  
 € kostenfrei  
 i In Zusammenarbeit mit der Nähmanufaktur Amen Juvlja Mundial

|                     |             |             |
|---------------------|-------------|-------------|
| Jan 25 2025         | Feb 22 2025 | Mär 29 2025 |
| jeweils 13 - 17 Uhr |             |             |

In der kleinen Nähwerkstatt werden farbenfrohe Schlüsselanhänger, kleine Organizer und Taschen in verschiedenen Größen genäht. Vorkenntnisse sind nicht erforderlich, etwas Geduld ist allerdings notwendig.

Alle Kreativangebote sind im DASA-Eintritt enthalten!

# VERAN- STALTUNGEN

## Maker Faire Ruhr

Was **Kreativ-Festival**  
Für **Spielkinder**  
**i** [www.makerfaire-ruhr.com](http://www.makerfaire-ruhr.com)

Phantastisches, Verrücktes und Digitales: Das sind die Zutaten für dieses Festival der Extra-Klasse. Die DASA verwandelt sich für zwei Tage in ein kreatives Ideenlabor.

Außergewöhnliche Aussteller\*innen präsentieren, was sie in Hinterhöfen und Garagen, Dachböden und Gärten fabriziert haben. Hier stehen Basteln, Bauen, Erkunden, Experimentieren, Upcycling und vor allem Spaß haben im Mittelpunkt.

Das weltbekannte Tüftel-Festival mit Austragungsorten rund um den Globus hat das Ruhrgebiet mittlerweile fest im Griff.

Am Start sind Expertinnen und Experten für OpenSource Programmierung, 3D-Druck oder Upcycling. Ein Schwerpunkt in der DASA sind außerdem Steampunker, die die Stahlhalle in eine retrofuturistische Welt verwandeln.

Insgesamt laden mehr als 50 Stände zu einer bunten Rund-Tour zwischen IT und Design sowie Produktideen aus Hightech, Kunst und Handwerk ein. Wer mag, kann außerdem an Workshops am Stand oder Vorträgen teilnehmen. Damit technische Lösungen mit Köpfchen, Kreativität und Neugier einen inspirierenden Raum bekommen.

**i** Alle Infos, Steckbriefe zu den Projekten und Tickets gibt es unter [www.makerfaire-ruhr.com](http://www.makerfaire-ruhr.com)

Mär  
29/30  
2025



## Jugend forscht

Regionalwettbewerb

- Was** Deutschlands größter und ältester Wettbewerb für Nachwuchs-Forschende
- Für** Schulen, die an „Jugend forscht“ teilnehmen
- i** Mit Feierstunde für Angehörige und Gäste

Feb  
26  
2025

## Szenografie-Kolloquium

- Was** Kollegialer Austausch zur Frage, wie aus „Low Budget“ „High-End“ werden kann
- Für** Fachleute aus dem Museumswesen
- i** Anmeldung unter

Jan  
29/30  
2025



## Farb- und Stilberatung

Mit kleinen Details überzeugen

- Was** Große Wirkung mit stylischen Tricks
- Für** Frauen, die Lust auf einen neuen Look haben
- €** 55,20€
- i** Kooperationspartner & Anmeldung: VHS Dortmund

Mär  
22  
2025

Mai  
10  
2025

jeweils 9.30 - 16.15 Uhr

Was steht mir eigentlich? Wie komme ich gut rüber? Und braucht meine Garderobe nicht endlich mal mehr Pepp? Der Kurs verrät mehr über die Harmonie der Farben und einen typgerechten Stil. Denn die Wahl der richtigen Kleidung führt (immer noch) zu mehr Sicherheit und Erfolg im Berufs- und Privatleben.

- i** Bitte ungeschminkt zum Kurs erscheinen.

## JobVille

Berufsorientierungsveranstaltung

- Was** Action und Spaß bei der Orientierung in der Welt nach der Schule
- Für** Schüler\*innen ab 14 Jahren
- i** [www.jobville.de](http://www.jobville.de)

Sep  
10/11  
2025

Gute Ideen für den Einstieg in die Arbeitswelt. Mit einem Zertifikat für den Berufswahlpass, neuen Kontakten und vielen Mitmach-Aktionen.



## Letzte Hilfe Kurse

- Was** Grundlagenwissen zur Sterbebegleitung
- Für** Menschen, die andere am Lebensende begleiten möchten
- Dauer** 4 Stunden
- €** kostenfrei
- i** Veranstalter: Hospiz Am Ostpark, [bethel.regional.aus.dortmund](http://bethel.regional.aus.dortmund)

Feb  
05  
2025

Mär  
19  
2025

Apr  
09  
2025

Mai  
07  
2025

Jun  
25  
2025

jeweils 11 - 15 Uhr

Begleitung bis in die letzten Lebensstunden: für viele Menschen ein inniger Wunsch, für die Angehörigen eine Herausforderung. Wie man Leiden lindern kann oder Abschied nimmt, steht ebenso auf der Agenda wie viele praktische Fragen rund um die Patientenverfügung. Mit Teilnahme-Bescheinigung.

## Unendliche Weiten

Thementag

- Für** Familien und Kinder ab 6 Jahren
- Feb  
16  
2025**

Im Weltall gibt es keine Uhren – nur unendliche Zeit. In der DASA können Familien ein zeitgemäßes Programm erleben, für ihre erste Mondmission trainieren und das Universum hautnah erleben.



## Draußen-Zeit

Ein Spaziergang zu Wetterpflanzen

- Für** Entdeckungsfreudige mit Muße
- Mit** Wolfgang Kienast
- €** 10€ | Anmeldung
- Jun  
24  
2025**  
17 - 18.30 Uhr

Die Mittagsblume öffnet ihre Blüten um Punkt 12 Uhr, das Johanniskraut blüht zum Mittsommer und das Gänseblümchen weiß, wann's regnet. Mehr über die inneren Uhren heimischer Wiesenpflanzen verrät diese Kräuter-Tour.

# UNSER SERVICE

## RUND UM DIE BUCHUNGEN

Für (fast) alle Angebote gilt

Anmeldung über den  
DASA Besucherservice:

☎ 0231-9071-2645

✉ besucherdienst-dasa@baua.bund.de

## KLEINGEDRUCKTES

### Barrierefreiheit

- Mitglied bei „Reisen für alle“ (Prüfbericht unter [www.dasa-dortmund.de](http://www.dasa-dortmund.de))
- Führungen für Menschen mit Behinderungen auf Anfrage
- Entdeckerkarten in leicht verständlicher Sprache

### Vorführungen

Lebendige Eindrücke von Produktionsabläufen und Funktionsweisen erhaltet ihr täglich durch die Vorführung von Maschinen und Objekten.

⚠ Zeiten und Inhalte online und an der Kasse

### Verpflegung

Wegen Umbaumaßnahmen im Bereich des Bistros können wir derzeit nur ein eingeschränktes Verpflegungsangebot machen. Bitte schaut den aktuellen Stand auf unserer Homepage nach.

### Wir bauen!

Wir machen die DASA an vielen Stellen noch schöner. Daher kann es immer wieder zu Beeinträchtigungen im Haus kommen. Eine Info über die aktuellen Maßnahmen und Sperrungen gibt es auf unserer Homepage. Damit verbunden sind zuweilen Einschränkungen bei unseren Vorführungen oder der Verfügbarkeit mancher Objekte. Aktuelle Baustellen-Infos unter: [www.dasa-dortmund.de](http://www.dasa-dortmund.de)

### Bezahlung

Die Bezahlung der Führung/des Workshops erfolgt in bar oder mit EC-Card am Führungstag in der DASA. In Ausnahmefällen ist die Bezahlung per Rechnung möglich.

### Vermietungen

Ob Empfang, Tagung oder Workshop: Wir statten jede Veranstaltung perfekt aus. Wir sind eine der ungewöhnlichsten Locations, die die Arbeitswelt so kennt. Mehr verrät unsere Broschüre und unsere Internetseite.

⚠ Kontakt: [VeranstaltungenDASA@baua.bund.de](mailto:VeranstaltungenDASA@baua.bund.de)



### Anmeldung

Anmeldungen richtet ihr bitte telefonisch oder per E-Mail an den Besucherservice der DASA. Bitte denkt daran, uns eure Kontaktdaten zu übermitteln. Termine gelten nur dann als vereinbart, wenn sie von uns schriftlich bestätigt sind.

Die Führungen übernehmen geschulte Moderator\*innen unseres Servicepartners. Wir bitten um Verständnis, dass diese auf vereinbarte Führungstermine nur jeweils 30 Minuten warten können. Stornierungen sind bis fünf Arbeitstage vor dem gebuchten Termin kostenfrei, anschließend werden die Programmkosten zu 100% berechnet.

Noch mehr „Kleingedrucktes“ verraten unsere Antworten auf „Häufig gestellte Fragen“ auf der Homepage.



Weitere Infos zu  
Vermietungen findet ihr hier.

### Industrie und Produktion (EG)

- | Stahlhalle       | Energiehalle                       |
|------------------|------------------------------------|
| 1. Stahlwerk     | 8. Energiegewinnung                |
| 2. Lagerlogistik | 9. Energieverteilung               |
| 3. Feuerwehr     | 10. Experimentierfeld Elektrizität |
| 4. Transport     |                                    |
| Gefahrstoffhalle |                                    |
| 5. Gefahrstoffe  |                                    |
| 6. Chemielabor   |                                    |

### Bauhandwerk

- Rückengesundheit
- Hochbau (Außenbereich)
- Tiefbau (Außenbereich)

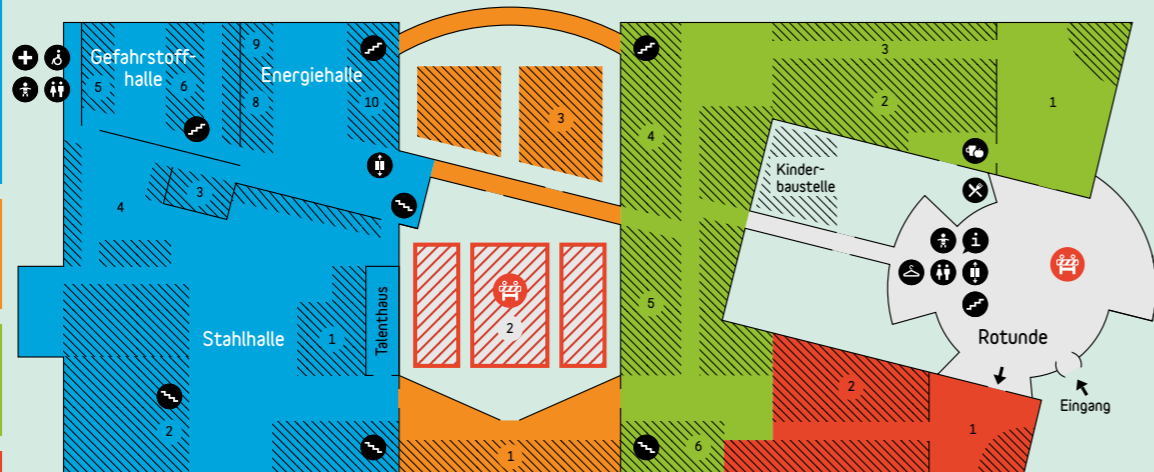
### Medien und Bildschirm

- |                   |              |
|-------------------|--------------|
| 1. Was ist Arbeit | 4. Flughafen |
| 2. Druckerei      | 5. Büro      |
| 3. Neue Medien    | 6. Roboter   |

### Mensch und Fabrik

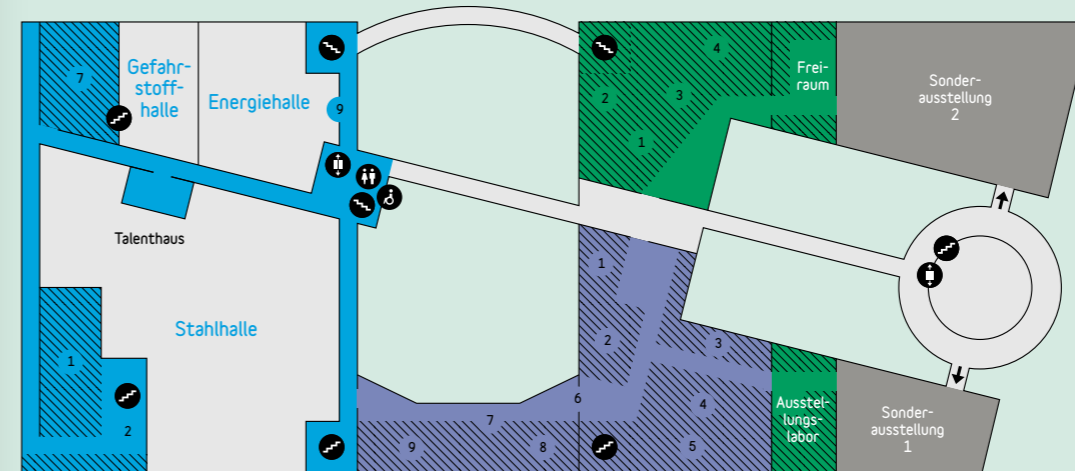
- Arbeit und Leben
- Textilfabrik

## Erdgeschoss



- Toilette
- Barrierefreie Toilette
- Wickeltisch
- Erste Hilfe
- Treppe
- Garderobe
- Information/Kasse

## Obergeschoss



- Aufzug
- Pausenraum
- Restaurant
- Baustelle

### Industrie und Produktion: OG

- | Stahlhalle       | Gefahrstoffhalle     |
|------------------|----------------------|
| 1. Stahlwerk     | 7. Nachhaltigkeit    |
| 2. Lagerlogistik | Energiehalle         |
|                  | 9. Energieverteilung |

### Gesundheitswesen und Dienstleistung

- Untersuchen
- Retten
- Operieren
- Therapieren
- Pflegen
- Interagieren
- Mit Sprache arbeiten
- Mit Respekt arbeiten
- Mit Gefühlen arbeiten

### Arbeit im Wandel

- Dienstleistung
- Industrie 4.0
- Wissensarbeit
- Logistik

**Bildnachweise**

|              |  |              |  |
|--------------|--|--------------|--|
| <b>Titel</b> | Illustration: ungestalt GmbH,<br>Fotos: Pia Hilburg  | <b>23</b>    | Pia Hilburg / Illustration:<br>ungestalt GmbH            |
| <b>02</b>    | Pia Hilburg  | <b>28/29</b> | Pia Hilburg / Illustration:<br>Lucia Zamolo              |
| <b>03</b>    | Harald Hoffmann  | <b>30</b>    | Pia Hilburg  |
| <b>04</b>    | Schwein: Adobe Stock GooMnutt/<br>Kind mit Uhr: Hannes Loske/<br>Roboter und Muffins: Pia Hilburg/<br>Johanniskraut: Adobe Stock Xavier/<br>Illustration: Lucia Zamolo | <b>31</b>    | ungestalt GmbH   |
| <b>06/07</b> | Pia Hilburg / Illustration:<br>ungestalt GmbH  | <b>33</b>    | Pia Hilburg / Illustration:<br>ungestalt GmbH            |
| <b>08</b>    | Hannes Woidich   | <b>34</b>    | Andreas Wahlbrink, Pia Hilburg                           |
| <b>09</b>    | Benito Barajas   | <b>37</b>    | Andreas Wahlbrink  |
| <b>10</b>    | Harald Hoffmann  | <b>38</b>    | JobVille Icon: labor b / Illustration:<br>ungestalt GmbH |
| <b>11</b>    | Pia Hilburg  | <b>39</b>    | ungestalt GmbH   |
| <b>12</b>    | Maschine: Pia Hilburg,<br>Kind: Benito Barajas   | <b>44</b>    | Andreas Wahlbrink  |
| <b>13-16</b> | Benito Barajas   |              |  |
| <b>17</b>    | Patrick Essex, Schmuckelement:<br>Harald Hoffmann  |              |  |
| <b>18</b>    | Benito Barajas   |              |  |
| <b>19</b>    | Marleen Schulze Middendorf   |              |  |
| <b>20-22</b> | ungestalt GmbH   |              |  |

**Gestaltung**

www.ungestalt.de

Gedruckt auf Recycling-Offsetpapier aus  
100% Altpapier. Änderungen vorbehalten.

**In der DASA bauen wir gerade vieles um. Macht ihr mit?**

Die Anlage mit Spielhaus, Bauwagen und Kleingeräten bietet spielerische Einblicke in Arbeitsabläufe auf dem Bau. Ganz nebenbei erfahren Kinder im Alter von 4-12 Jahren, welchen Sinn Arbeitshandschuhe oder Schutzhelme haben.



Schaut mal, wie viel Spaß das Bauen macht.



Die DASA ist eine Einrichtung der  
**baua:**  
Bundesanstalt für Arbeitsschutz und Arbeitsmedizin

**DASA Arbeitswelt Ausstellung**

Bundesanstalt für Arbeitsschutz und Arbeitsmedizin  
Friedrich-Henkel-Weg 1-25, 44149 Dortmund

☎ 0231-9071-2645

@ besucherdienst-dasa@baua.bund.de

i [www.dasa-dortmund.de](http://www.dasa-dortmund.de)

**🕒 Öffnungszeiten**

MO - FR 09.00 - 17.00 Uhr

SA - SO 10.00 - 18.00 Uhr

⚠ Bitte abweichende Öffnungszeiten an Feiertagen beachten (aktuelle Informationen auf unserer Internetseite).

♿ Infos zur Barrierefreiheit gibt es auf unserer Homepage.

**€ Eintrittspreise**

Kinder und Schüler\*innen bis einschließlich 18 Jahre: frei  
Erwachsene: 6€  
Ermäßigt: 3€  
Familienkarte: 9€  
Gruppen (ab 10 Erwachsenen), pro Person: 3€

**DASA-Card Family**

(Jahreskarte Familie): 18€

**DASA-Card Single**

(Jahreskarte Einzelperson): 10€

⚠ Eintritt frei für bis zu 2 Begleitpersonen aus Kinder-Betreuungseinrichtungen, allgemeinbildenden und berufsbildenden Schulen.

⚠ Die DASA ist eine Attraktion der RUHR.TOPCARD. Gilt nicht bei den Veranstaltungen „Maker Faire Ruhr“ sowie „Dortmunder DEW21-Museumsnacht“.

**📍 Anfahrt**

**Mit der Bahn:**

S1, Haltestelle Dortmund Dorstfeld-Süd (nicht barrierefrei).

**Mit dem Bus:**

Linie 447 (Hacheneu - Universitätsgelände - Huckarde), Ausstieg Bundesanstalt für Arbeitsschutz und Arbeitsmedizin.

**Mit dem Fahrrad:**

Knotenpunkt 51 im radrevier.ruhr. Service-Station für Räder vorhanden.

**Mit dem Auto:**

A40, Ausfahrt Dortmund-Barop, Beschilderung folgen, kostenlose Parkplätze und E-Lade-Station in unmittelbarer Nähe vorhanden.



## UNSERE DIGITALEN KANÄLE

Alles Aktuelle rund um die DASA und attraktive Angebote findet ihr

- auf unserer **Homepage**  
**[www.dasa-dortmund.de](http://www.dasa-dortmund.de)**
- im monatlich erscheinenden **Newsletter**  
den ihr über die **Homepage** abonnieren könnt
- auf **Instagram**  
**[@dasa\\_dortmund](https://www.instagram.com/dasa_dortmund)**
- auf **YouTube**
- DASA Arbeitswelt Ausstellung**
- ... und bei **Google Arts and Culture** sind wir auch

Folgt uns gern und bleibt  
auf dem Laufenden

