

**:Dasa**

Arbeitswelt Ausstellung

PROGRAMM

**02/2024**



## UNSERE HÖHEPUNKTE

### → Gefühlsachterbahn

Die Arbeit mit Menschen - Seite 6

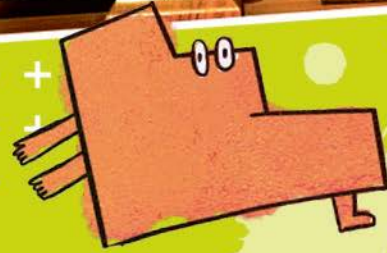
### → Gefühl zu wenig

Das Spiel mit der Zeit - Seite 32

### → Voller Gefühl

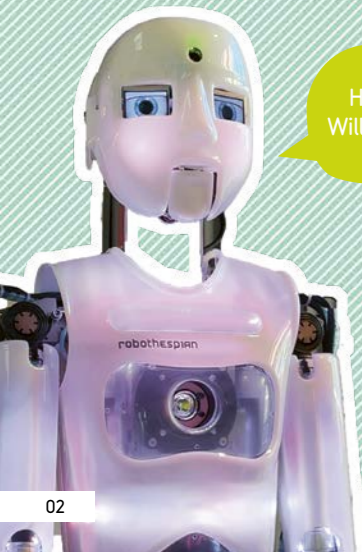
Das Wesen von Respekt - Seite 30

Noch mehr DASA unter [www.dasa-dortmund.de](http://www.dasa-dortmund.de)



## Das ist die DASA Arbeitswelt Ausstellung

Ein Überblick



Herzlich  
Willkommen!

### Was

Die DASA Arbeitswelt Ausstellung ist ein Ausflugsort, der Lust auf Arbeit macht. Wir informieren über die Arbeitswelt und deren menschengerechte Gestaltung. Mit Blick auf früher, heute und morgen – und mit einer fast zwei Fußballfelder großen Ausstellungsfläche, vollgepackt mit überraschenden Raumeindrücken und faszinierenden Objekten, Multimedia und Mitmach-Stationen. In der DASA erfahrt ihr mehr über verschiedene Berufe und Branchen – und das mit allen Sinnen.



UMBAU EINGANGSBEREICH  
UND GASTRONOMIE

WIR BITTEN UM EUER  
VERSTÄNDNIS.

Es gibt viele Attraktionen zu entdecken, zum Beispiel

- ein Power-Nickerchen machen
- ein LKW-Simulator-Zertifikat ergattern
- einen Roboter zum Tanzen bringen
- ins Wechselbad der Gefühle eintauchen
- das Rätsel der Enigma lösen

Habt ihr Fragen zur DASA, zur Orientierung im Haus oder zu einzelnen Objekten? Kompetente Ausstellungs-Guides verraten spannende Details.

### Noch wichtig

Es gibt in der DASA keinen vorgegebenen Rundgang. Folgt einfach eurer Eingebung.

ÜBER-  
BLICK

DAUERAUSSTELLUNG 05

BILDUNGSANGEBOTE 20

FÜHRUNGEN 22

FÜR SCHULEN 23

FAMILIENPASS 26

SONDERAUSSTELLUNGEN 28

VERANSTALTUNGEN 36

SERVICE 40

### DASA Kurz-Check

Kindertauglichkeit	
Hands On / Interaktion	
Medien	
Unterhaltungsfaktor	
Barrierefreiheit	
Zeitbedarf	1-4 Stunden

### Das bedeuten die Symbole im Heft



→ Digitales Angebot

Hier gibt es spannende digitale Zusatzangebote. Einfach den QR-Code mit dem Smartphone scannen.



→ Zum Mitmachen

Seid hautnah dabei. Es gibt immer was zu entdecken.



→ Nachhaltigkeit

Hier dreht sich alles um das Thema Nachhaltigkeit.



HÖHE-  
PUNKTE  
02/2024

29.08.24

**Respekt**

Lehrkräfte Online-Info - mit neuen Klassen in die Ausstellung übers gemeinsam Verschiedensein

21.09.24

**Museumsnacht**

Eine bunte Reise um die Welt

23.11.24

**Näh-Workshop**

mit „Amen Juvlja Mundial - Die kreative Nähmanufaktur“

JULI

AUGUST

SEPTEMBER

OKTOBER

NOVEMBER

DEZEMBER

ab 05.07.24

**Sommerferien**

Ab in die Ausstellung „Bio.Inspiration“: Kreatives nach dem Vorbild der Natur

11./12.09.24

**JobVille**

Eine Veranstaltung zur Berufsorientierung, die Wege aufzeigt

13.10.24

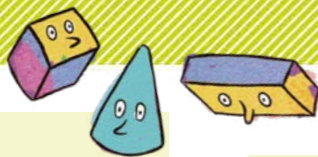
**Der Zeit auf der Spur**

2 Mitmach-Ausstellungen für Kinder

ab 20.12.24

**Winterferien**

Ferienprogramm „Dem Zeiger auf der Spur“



# DAUER- AUSSTELLUNG

# Dienstleistung

NEU AB  
06.09.24

## Darum geht's

Kommunikation und Kooperation, Gefühle und Emotionen: Erstmalig geben wir dem eine Bühne, was normalerweise keinen Applaus bekommt: den vielschichtigen Kompetenzen im täglichen Miteinander. Wir entdecken die Welt der Dienstleistungen, bei der die Arbeit mit Menschen im Mittelpunkt steht.

Anhand von Beispielen aus der Sozialen Arbeit, dem Service und der Polizeiarbeit rücken wir die so genannte „Interaktionsarbeit“ ins Rampenlicht, deren „täglich Brot“ oft unsichtbar ist. Beschäftigte in Dienstleistungsberufen gehen

dabei täglich auf die vielen unterschiedlichen Bedürfnisse ihrer Gegenüber ein. Das ist nicht immer einfach.

Taucht ein in die Themenzonen „Mit Sprache arbeiten“, „Mit Respekt arbeiten“ und „Mit Gefühlen arbeiten“ und begegnet Menschen, die von ihrer Arbeit berichten. Sie machen ihre nötigen Fähigkeiten im Wortsinn „begreifbar“. Wir laden euch daher ein, eigene Emotionen zu entdecken und mit den vielen interaktiven Stationen in Dialog zu treten.



Unsere Bildungsangebote zum Thema Dienstleistung findet ihr auf Seite 22.

IM SPIEGELKABINETT  
DER GEFÜHLSWELT AUF  
DIE SPUR KOMMEN

Blicke hinter die Fassaden:  
Was empfinden  
„Gefühlsarbeitende“?

Teamplay!

Macht an unserem  
Musiktisch gemeinsam Musik.  
Wie beeinflusst ihr euch  
gegenseitig? Was macht  
das mit euch?

## Zum Ausprobieren

### Mit Sprache arbeiten

Hört mit vier Ohren und löst knifflige Konflikte mit der Macht des gesprochenen Wortes. Schlüpft dabei in die Rolle von Beschäftigten bei der Polizei, in der Erziehung oder im Service.

### Mit Respekt arbeiten

Packt in Café-Atmosphäre „heiße Eisen“ an und macht euch fit für die Frage, wie Vorurteile entstehen und wo diskriminierendes Verhalten lauert.

### Mit Gefühlen arbeiten

Viele Dienstleistende erleben täglich ein wahres Wechselbad der Gefühle. Welche das sind und welche Strategien es für Jobs mit Menschenkontakt gibt, erfahrt ihr in den Vertiefungsbereichen.

## Attraktionen

### → Konflikttreppe

Führt ein Umtauschgespräch. Wie emotionsgeladen werdet ihr? Rutscht ihr euch am Ende den Buckel runter oder lieber auf unserer Rutsche Hand in Hand?

### → Schubladenschrank

Entdeckt, wie und warum wir Menschen in Schubladen packen und was das für Auswirkungen auf die Arbeitswelt hat.

### → Wechselbad der Gefühle

Welche Gefühlsregungen kennt ihr? Probiert mal eine emotionale Achterbahnfahrt aus.

# Gesundheitswesen

## Darum geht's

Es ist die Nähe zum Menschen, die Gesundheits- und Dienstleistungsberufe besonders auszeichnet. Neben Fachwissen benötigen die Beschäftigten ausgeprägte kommunikative und emotionale Fähigkeiten. Denn sie pflegen und heilen, unterstützen, beraten, erziehen, bedienen und unterhalten.

Es ist für uns alle wichtig, dass die Arbeit in diesen Berufen sicher und gesund ist.

## Zum Ausprobieren

### Untersuchen

Wer andere untersucht, braucht gute Anatomiekenntnisse und ein ziemliches Gespür. Übt doch mal.

### Retten

Eile. Einsatz. Wir schauen Rettungskräften über die Schulter und üben uns selbst beherzt an einer Wiederbelebung.



Selbst mal das OP-Besteck führen. Könnt ihr knifflige Geschicklichkeitsaufgaben bewältigen?

## Operieren

Handwerk und beispiellose Präzisionsarbeit im Team. Wir lassen euch in die Rolle von Chirurg\*innen schlüpfen.

## Therapieren

Im Rücken zieht's, im Knie reißt's. Bewegung hilft da meist. Testet mal unseren Therapie-Parcours.

## Pflegen

Pflegende sind Vollprofis. Dabei geben sie Nähe wie niemand sonst. Und viel von sich. Was ist uns das wert?



Tolle Einblicke in die Ausstellung „Gesundheitswesen“



## Attraktionen

### → YogaZone

Körper, Geist und Seele in den Einklang bringen. Probiert ein paar Yoga-Übungen aus, die euch gut tun.

### → Rettungswagen

Ohne Not mal gucken, wie's in einem Rettungswagen aussieht ...

### → Berufe im OP

Entdeckt die vielen Berufe, die im OP nötig sind. Eine echte Team-Arbeit.

### → Virenmodelle

Nicht nur das Corona-Virus, auch andere Erreger können viel Schaden anrichten. An dieser Station gilt es, deren Eigenarten zu ertasten.

NEU!

# Mensch und Fabrik

## Darum geht's

Ab geht's in die durch die Stechuhr bestimmte, staubige und strenge Arbeitswelt von damals. Hier regiert der Takt von Maschinen die Lebens- und Arbeitswelt. Neue Arbeitsorganisationen entstehen. Arbeit wird schneller, mehr überwacht und kontrolliert. Entdeckt ein paar klassische „Zutaten“ der Industrialisierung: viel Arbeit, viel Disziplin, viele Gefahren – aber wenig Hygiene und Sicherheiten.

IM RÄDERWERK DER INDUSTRIALISIERUNG. DIE MASCHINEN GEBEN DEN TAKT VOR.



Probiert mal, selbst zu weben.



## Zum Ausprobieren

### Durchgetaktet

Stechuhr, Staub und Strenge: Die Maschinen rattern unerbittlich. Alle Handgriffe sind vorgegeben. Alles geht rasant schnell. Alles entsteht in Windeseile. Was hinter den gewebten Stoffen steckt, zeigen wir euch in unserer Textilfabrik.



## Attraktionen

### → Jacquard-Webstuhl

So schräg es klingt: Er inspirierte die heutige Digital-Technik. Die Lochkarten sind Vorbilder für die Entwicklung von Computer-Programmen gewesen. Bei uns webt er (manchmal) Bänder.

### → Die Kleiderfassade

Rein in den „Blaumann“ – auch als Frau. Statt Lieblingskleid ist für die Arbeit an der Maschine eine einheitliche Kluft angesagt.

### → Die Dampfmaschine

Sie steht für den Fortschritt schlechthin. Doch zu welchem Preis?



Entdeckt unser Baumwoll-Theater und lernt fairen Handel kennen!



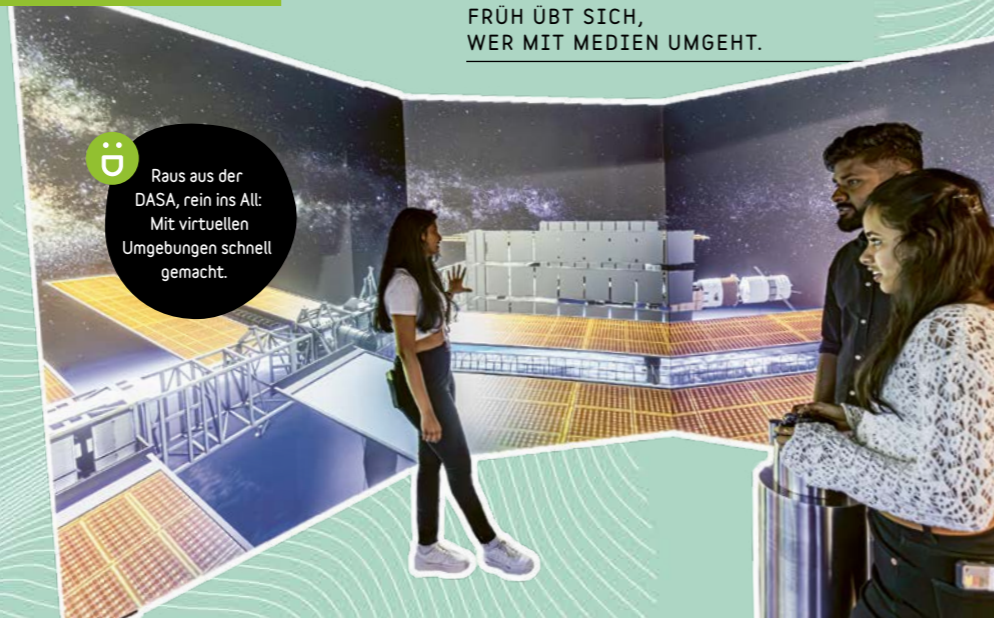
# Medien und Bildschirm

## Darum geht's

Entdeckt die vielen Berufe rund um die Nachrichtenproduktion. Früher mit viel Handarbeit aufs Papier gebracht, sind heute digitale Formate allgegenwärtig.

Klassische Handwerksberufe verschwinden, neue Arbeitsformen entstehen.

Dabei ist es wichtig, dass sich die Organisation der Arbeit und Technik an die Menschen anpasst. Trefft auf Menschen hinter den großen Worten wie „Digitalisierung“ und „Globalisierung“ und begeben euch auf eine aufregende Reise hinter die Bildschirme.



FRÜH ÜBT SICH,  
WER MIT MEDIEN UMGEHT.



Raus aus der  
DASA, rein ins All:  
Mit virtuellen  
Umgebungen schnell  
gemacht.



Schöne  
Einblicke in die  
Abteilung



## Zum Ausprobieren

### Eine Reise ins Ich

Taucht ein in eine Medienstation, die mit euren Abbildern spielt. Seid ihr noch ihr selbst oder wie verfremdet euch die digitale Welt? Ein Spiel mit den Welten, das mit einer Entdeckungsreise ins Ich endet.

### „Hate Speech“ aussprechen

Wie fühlt es sich an, gemeine Kommentare vorzulesen? Was macht das mit euch? Testet es aus.

### Wichtel suchen

Schlendert durch den digitalen Märchenwald und findet unsere versteckten Wichtel. Voll entspannend.

## Attraktionen

### → Homeoffice

Wir lassen euch in Küchen und Kinderzimmer blicken. Werner Bachmeiers preisgekrönte Fotoserie zeigt, welche Lösungen Menschen zur Arbeit zu Hause gefunden haben.

### → Erste Schreibmaschine

Eine Kugel aus Messing, die Buchstaben zu Papier brachte. Der Vor-Vor-Vorläufer des Handys ...

### → Airbus 320-Simulator

Er hebt ganz CO<sub>2</sub>-freundlich ab.

### → Virtueller Raum

Mal ins All fliegen oder einen nachhaltigen Forst im Sauerland planen? Geht hier.

NEU!



Tipp:  
Pilot zu Gast!  
Jeden 1. Sonntag  
im Monat



# Bauhandwerk

## Darum geht's

Baustellen haben sich in den letzten 50 Jahren stark verändert. Moderne Maschinen und neue Baustoffe erleichtern die Arbeit. Aber manchmal bringt das auch neue Probleme oder Gefahren.

Staub, Lärm oder Hitze gibt es weiterhin. Und körperliche Anstrengung lässt sich nicht ganz vermeiden. Deshalb bleibt es wichtig, schädliche Belastungen zu verhindern und Unfällen vorzubeugen.



WIE VIEL FINGERSPITZEN-  
GEFÜHL BRAUCHT  
DAS BAGGERFÜHREN?

BAUEN HANDFEST  
AUSPROBIEREN



Mit den Händen  
arbeiten und Spaß  
dran haben.  
Probiert's aus.



UMBAU IM  
BEREICH HOCHBAU  
BIS 2025 FÜR DIE  
NEUE AUSSTELLUNG  
„BAUHANDWERK“

## Zum Ausprobieren

### Wirbelgang

Jedes Jahr werden auf deutschen Baustellen über 16 Millionen Kubikmeter Mauersteine von knapp 100.000 Maurern (und wenigen Mauererinnen) verbaut. Wir informieren sowohl über das richtige Heben und Tragen als auch über gesetzliche Regelungen und Empfehlungen.

### Kinderbaustelle

Die Anlage mit Spielhaus, Bauwagen und Kleingeräten bietet spielerische Einblicke in die Arbeitsabläufe auf dem Bau. Ganz nebenbei erfahren die jungen Baudamen und Bauherren von 4 - 12 Jahren, welchen Sinn Arbeitshandschuhe oder Schutzhelme haben.

## Attraktionen

### → Null Abgase

Zero CO<sub>2</sub>-freier Betrieb im Tiefbau: Wir tauschen die alten Diesel-betriebenen Baumaschinen gegen Akkugeräte. Das hält die Abgas- und Geräusche-Emission so gering wie möglich und das ist gut für die Gesundheit und fürs Klima. Informiert euch über den batteriebetriebenen Radlader, Raupenbagger oder den Vibrationsstampfer.



Spaß auch  
für Kinder  
auf'm Bau

# Industrie und Produktion



Wie laut singt ein Vogel, wie viel Dezibel gibt's beim Presslufthammer auf die Ohren? Lauft durch unseren Lärmtunnel und erfahrt es.



## Darum geht's

Damit die Industrie massenhaft Güter produzieren kann, sind riesige Anlagen erforderlich. Wir erzeugen Energie und verteilen sie. Rohstoffe und Waren transportieren wir rund um den Erdball – mit hohem Aufwand und viel Arbeit.

Dabei drohen viele Gefahren. Sie können von Stoffen ausgehen, die die Industrie herstellt und die wir täglich nutzen. Was uns zunehmend beschäftigt: Wie schützen wir uns und unsere Lebensgrundlagen nachhaltig?

## Zum Ausprobieren

### Lärmtunnel

Eine sinnliche Reise durch unser Gehör mit akustischen Reizen von ganz leise bis ganz laut.

### Brandschutz-Zone

In wenigen Sekunden von 0 auf 100: Wir zeigen, was alles hinter dem lebensrettenden Einsatz bei Feuerwehrleuten steckt. Wie sie auch in heißen Situationen cool bleiben, erfahrt ihr hier.

### Die DASA von oben

Hubschrauber-Piloten vollbringen Höchstleistungen bei Kontrollflügen über Hochspannungsleitungen – unter voller Konzentration. Bei Wind und Wetter, doch maximal bis 15 Knoten. Was das bedeutet? Findet es heraus.

## Attraktionen

NEU!

→ „Porta Westfalica“ – Fotoprojekt von Patrick Essex  
Porträts von LKW-Fahrenden, eingefangen im Sommer 2019 auf Autobahnraststätten in Nordrhein-Westfalen. Für viele sind Raststätten nur Orte der Durchreise. LKW-Fahrende verbringen hier oft Stunden ihrer „Freizeit“. Die Fotografien fangen ihren Alltag auf der Raststätte ein: zwischen Berufsstolz und Beton, Miteinander und Einsamkeit.



Foto: Patrick Essex

# Arbeit im Wandel

## Darum geht's

Startklar fürs Mögliche? Wir wagen eine Vorschau auf die Welt von morgen.

Neue Technik durchdringt die Arbeitswelt sehr schnell. Das ist beeindruckend, aber Technik allein wird unsere Zukunft nicht bestimmen. Unsere Wünsche, Hoffnungen und Ängste sind wichtig, denn wir gestalten die Zukunft.



Eine Reise in die Zukunft gibt es hier.



Wie wollen wir künftig arbeiten?  
Was ist und bleibt wichtig?



Schon mal Gruppen-Tetris gespielt?  
Probiert's aus.



## Zum Ausprobieren

Trefft auf Visionen, Megatrends und Avatare und lauscht unseren vier Gästen aus der (nahen) Zukunft mit ihren Lebensentwürfen und Träumen.

### Was denkt ihr?

Ihr könnt eure Zukunftsvisionen hinterlassen und euch im Verhältnis zu den anderen Gästen positionieren.

### Wer steuert wen?

Sie verlassen ihre Käfige: Roboter in der Industrie arbeiten in der Zukunft immer mehr mit Menschen zusammen. Schaut mal, wie nah euch unser Exemplar kommt.

## Attraktionen

### → MiR 200

Eine neue Generation Roboter zieht in die Arbeitswelt ein. Sie arbeiten eng mit uns Menschen zusammen und sind ziemlich smart. Der „MiR 200“ (Baujahr 2023) orientiert sich mobil im Raum und weicht Hindernissen aus.

### → Visionenwand

Eine Zeitreise durch die Kulturgeschichte der Zukunftsvorstellungen.

### → „RoboThespian“

Trefft auf unseren nimmermüden Ausstellungs-Guide. Ihr könnt sogar einfache Licht- oder Bewegungssequenzen programmieren. Er gehorcht auf euren Fingerzeig.

# BILDUNGS- ANGEBOTE



## GUT ZU WISSEN

### Was uns wichtig ist

Wir fördern das Entdecken eigener Handlungsspielräume und die Entwicklung von Handlungskompetenzen.

Wir bieten methodisch

- exploratives, selbstentdeckendes Lernen
- Interaktion mit und in der Ausstellung
- hochwertige personelle Vermittlung durch unsere Ausstellungs-Guides.

### Buchungsservice

☎ 0231-9071-2645

✉ besucherdienst-dasa@baua.bund.de



Wir sind zertifiziert: Bildung für nachhaltige Entwicklung ist uns in der DASA wichtig. Wir setzen uns für zukunftsfähiges Denken und Handeln ein. Unsere Grundlage bilden die 17 UN-Ziele für nachhaltige Entwicklung. Unser besonderer Fokus liegt auf:

### Ziel 4

Hochwertige Bildung



### Ziel 8

Menschenwürdige Arbeit und Wirtschaftswachstum



### i So funktioniert's

- An einer Führung können maximal 20 Personen teilnehmen. Für Kinderprogramme gilt: maximal 10 Kinder.
- Konkrete Infos zur Anbindung an die Kernlehrpläne gibt's unter [www.dasa-dortmund.de](http://www.dasa-dortmund.de) im Bereich Schulen.
- Sprachangebot: Unsere Führungen gibt es auch in Englisch, Französisch und Niederländisch.
- Kostenfreier Eintritt für Kinder und Schüler\*innen.
- Bei Kinderangeboten erhalten bis zu zwei Begleitpersonen kostenfreien Eintritt.

# Führungen für alle

BILDUNGSANGEBOTE	THEMA	FÜR	WIE
Einblicke in die DASA			
Kinderführung	DASA interaktiv entdecken	6-12 Jahre	Dauer € 60   90 Minuten 60   90€
Erlebnisführung	Highlights aus den Arbeitswelten	Ab 12 Jahren, Erwachsene	Dauer € 60   90 Minuten 60   90€ zzgl. DASA-Eintritt
Themenführungen			
Heilen und Pflegen	Medizinisch-pflegerische Berufsbilder	Berufsfelderkundung	Dauer € 60 Minuten 60€ zzgl. DASA-Eintritt
Digital überall	Digitaler Wandel der Arbeitswelt	Ab 14 Jahren, Erwachsene	
Industrie 4.0	Industrialisierung / Digitalisierung	Ab 14 Jahren	Dauer € 60 Minuten 75€ zzgl. DASA-Eintritt
Die Kunst der Interaktion	Eine Führung mit wenig Worten und viel Aktion	Ab 14 Jahren, Erwachsene	Dauer € 60 Minuten 60€ zzgl. DASA-Eintritt

NEU!



# Schulen und Offener Ganzttag

BILDUNGSANGEBOTE	THEMA	FÜR	WIE
Workshops			
Mein T-Shirt	Nachhaltigkeit, Fair Trade	Option A: 4-5 Jahre Option B: 6-7 Jahre	Dauer € 60 Minuten 105€
T-Shirt Etikette	Nachhaltigkeit, Konsum, Produktion	12-14 Jahre	Dauer € 90 Minuten 120€
Menschenwürdige Arbeit für alle?!	Berufsorientierung, gerechte Arbeitswelt	14-18 Jahre	Dauer € 90 Minuten 120€
Emotion, Sprache, Respekt!	Kompetenzen für die Arbeit mit Menschen	14-18 Jahre	Dauer € 90 Minuten 120€
Auf eigene Faust			
Starter-Karten	Arbeitswelt trifft Nachhaltigkeit	14-18 Jahre	kostenfrei an der Kasse erhältlich
Entdecker-Karten	DASA zum Mitmachen in einfacher Sprache	Für alle	

## SAW

Seminar für Arbeits- und Wirtschaftserziehung

- Für Hauptschulen, Gesamtschulen und Gymnasien sowie Berufskollegs aus Dortmund
- € Eintritt frei
  - i Kooperationspartner: Stadt Dortmund
  - ! Anmeldung über das Schulamt, Tel. 0231-50-0

Ein DASA-Besuch bringt viele Aha-Erlebnisse, die das Theorie-wissen bereichern.

Extern zu buchen!

## Mein T-Shirt

Weit gereist durch die Arbeitswelt

Für	Option A: 4-5 Jahre
	Option B: 6-7 Jahre
Dauer	60 Minuten
€	105€

Am Beispiel der Textilbranche wird deutlich, wie die Welt hinter den bunten T-Shirts aussieht. Dabei lernen die Kinder Materialien und Verarbeitung kennen und erfahren von den harten Arbeitsbedingungen seiner Herstellung und der weiten Reise bis in unsere Läden. Mit „Baumwolltheater“ und Stippviste in die Ausstellung „Mensch und Fabrik“.

## T-Shirt-Etikette

Gekauft, getragen, entsorgt

Für	12-14 Jahre
Dauer	90 Minuten
€	120€

Am Beispiel des T-Shirts erforschen Jugendliche Herstellungsbedingungen, Transportwege und Produktionskreisläufe und lernen mehr über die Stoffe, aus denen Mode entsteht. Mit Spielplan und Lösungsmöglichkeiten für nachhaltiges Handeln.

## Menschenwürdige Arbeit für alle?!

Erkenntnisse für den Globalen Norden

Für	14-18 Jahre
Dauer	90 Minuten
€	120€

Wir versuchen unser Leben nachhaltiger zu gestalten. Das gilt auch für die Arbeitswelt. Menschenwürdige Arbeit für alle ist dabei das festgelegte Ziel. Doch was genau bedeutet menschenwürdig? Mit Tablets ausgestattet, erstellen die Schüler\*innen in Gruppen digitale Pinnwände über „Padlet“. Beim Erlebnistring durch die Ausstellung erarbeiten die Schüler\*innen eine digitale Mindmap. Dieses Dokument lässt sich flexibel im Unterricht weiterverwenden.

## Lehrkräfte-Infos zur neuen Dauerausstellung „Dienstleistung“

Für	Lehrkräfte aller Fächer der SEK I und II
Wann	10.10.24, 15.30-17 Uhr (vor Ort) 31.10.24, 17-18 Uhr (online)
i	kostenfrei, WebEx-Link folgt nach Anmeldung

## Emotion, Sprache, Respekt!

Kompetenzen zur Arbeit mit Menschen

Für	Schüler*innen und Auszubildende von 14-18 Jahren
Dauer	90 Minuten
€	120€

In der Sozialen Arbeit, bei der Polizei, im Service – wer diese Dienstleistungsberufe ausübt, muss eine Menge können: Gefühle lesen, gut kommunizieren, Konflikte lösen, Vorurteile überwinden.

In Teams gestalten die Jugendlichen in der Ausstellung ihr Wunschprofil für die Arbeit in einem Dienstleistungsberuf: Welche Aufgaben erwarten sie? Welche Fähigkeiten bringen sie mit? Was möchten sie in der Ausbildung lernen, um gut mit Menschen zu arbeiten?

## Starter-Karten

Auf eigene Faust in die Arbeitswelt

Für	Für Schüler*innen ab 14 Jahren
€	DASA-Eintritt
i	kostenlos an der Kasse erhältlich

Arbeitswelten zum Ausprobieren und Sich-Einfühlen. Mit guten Tipps für Alltag, Schule und „das Leben danach“.

## Entdecker-Karten

Auf eigene Faust durch die DASA

Ein Set aus 14 Karten führt euch zu Stationen, an denen ihr selbst etwas ausprobieren könnt. Folgt unserem „Weg der Nachhaltigkeit“. In einfacher Sprache – auch für Deutschlernende.

# Familien-Freizeitspaß

BILDUNGSANGEBOTE	THEMA	FÜR	WIE
<b>Workshops</b>			
Feuer löschen	Lerne sicher mit Feuer umzugehen	Ab 6 Jahren	Dauer 90 Minuten € 120 €
Spuren suchen	Das kleine Einmaleins der Detektive	Ab 8 Jahren	
<b>Führungen</b>			
Kinderführung	DASA interaktiv entdecken	6-12 Jahre	Dauer 90 Minuten € 90 €

## WORKSHOPS

**Feuer löschen**

Faszinierende Flammen: Manche Kinder spielen gern mit dem Feuer. Damit da nichts anbrennt, lernen sie, was passiert, wenn es brennt und was so gefährlich an Feuer und Rauch ist. Mit Experimenten, Vorführungen, Verkleidung und einem rasend schnellen Schlauchspiel.

**Spuren suchen**

Hier erlernen Spürnasen das kleine Einmaleins des Ermitteln: Spuren sichern, geheime Botschaften entschlüsseln und geschickt kombinieren. Löst den Fall und findet das verschwundene Exponat.

## OFFENE ANGEBOTE

BILDUNGSANGEBOTE	THEMA	FÜR	WIE
Kreativ-Koffer	Ferienaktionen zum Selbermachen und Rumtüteln mit wechselnden Programmen	6-12 Jahre	Täglich in den NRW-Schulferien von 10-17 Uhr
Upcycling-Werkstatt	Aus Alt mach Neu	Ab 6 Jahren	Jeden 4. Sonntag im Monat von 11-17 Uhr
Kreativ-Werkstatt	Kleine Kreativeinheiten	Ab 6 Jahren	Jeden Sonntag von 11-17 Uhr

**FERIEN-PROGRAMM**  
zu den Sonderausstellungen

SOMMER 05.07.-20.08.24	HERBST 11.10.-27.10.24	WINTER 20.12.24-06.01.25
<b>„Bio.Inspiration“</b> Natur als Kunstobjekt, z.B. Moosbilder machen	<b>„Respekt“</b> Stärken feiern, z.B. Freundschaftsbändchen machen	<b>„Zeit“</b> Rund um den Zeitanzeiger kreativ werden.

## Näh-Workshop

Für	DIY-Begeisterte ab 12 Jahren	Aug 24 2024	Sep 28 2024	Okt 26 2024
€	im DASA-Eintritt enthalten	Nov 23 2024	Dez 28 2024	
jeweils von 13-17 Uhr				

Unter fachkundiger Anleitung der Nähmanufaktur Amen Juvlja Mundial entstehen mit etwas Geduld Schlüsselanhänger, kleine Organizer und Taschen.

Alle Kreativangebote sind im DASA-Eintritt enthalten!

# SONDER- AUSSTELLUNGEN

Okt Aug  
21 – 25  
2023 2024

## BIO.INSPIRATION

Eine Ausstellung über die Natur als Vorbild

Was Faszination Natur und Technik  
Für Entdeckeraugen und Spürnasen  
i Eine Ausstellung vom Parque de las Ciencias, Granada

Die Natur hat in den letzten knapp 4 Milliarden Jahren Evolution geniale Phänomene und Prozesse hervorgebracht. „Bio.Inspiration“ beleuchtet, wie sich solche Lösungsansätze auf technische Innovationen übertragen lassen. Mit mehr als 200 Objekten und Medieninstallationen laden wir euch auf eine erstaunliche Reise durch die verschie-

densten Anwendungsbereiche der Bionik ein – angefangen von der Antike bis hin zu Forschung der Gegenwart.

Hier sind Beispiele aus Architektur, Medizin, Verkehr, Ingenieurwesen, Robotik, Energie, Stadtplanung, Materialkunde, Sport oder Weltraumforschung zu bewundern, die Ansätze, Verfahren oder ganze Systeme aus der Natur auf den Bereich der Technik übertragen.

i Für Familien gibt es eine „Explorerspur“, die auf die Fährte von Kletterkünstler Gecko führt.

ü Sommerferientipp  
„Die Natur als Kunstwerk“ –  
Ferienaktion zum Selbermachen  
und Runtüfteln

TIPP!

PROGRAMM

## Führung

Für Weiterführende Schulen und  
Freizeitbesucher\*innen  
Dauer 60 Minuten  
€ 60€ zzgl. DASA-Eintritt  
i Anmeldung beim DASA  
Besucherservice

Inspirierender Rundgang durch die Ausstellung zu der Frage, was wir uns von der Natur abschauen können.





Apr Feb  
19 – 23  
2024 2025

## RESPEKT

Eine Ausstellung übers gemeinsam  
Verschiedensein

Was Ein offener Raum für Austausch, neue  
Gedanken und spannende Diskussionen  
Für Jugendliche zwischen 14 und 18 Jahren  
i Mit Spielraum für Gruppen

Wie können wir in einer vielfältigen Gesell-  
schaft respektvoll miteinander umgehen?  
Dieser Frage möchten wir gemeinsam mit  
euch in der Ausstellung nachgehen. Aspekte  
von Vielfalt und Diskriminierung spielen auch  
in Schule, Ausbildung, Berufsorientierung  
oder beim Berufseinstieg eine große Rolle.  
Anhand von interaktiven Stationen und  
Gruppenspielen sind insbesondere Jugend-

liche zwischen 14 und 18 Jahren eingeladen,  
sich Fragen nach Identität, Diskriminierung  
und Gleichberechtigung anzunähern. Wer bin  
ich? Wie sehe ich andere? Welche Vorurteile  
habe ich? Wie gehen wir miteinander um?

Die Stationen in der Ausstellung regen zum  
Zuhören, Nachdenken, zum Austausch mit-  
einander und zu neuen Handlungsmustern  
an. Die Ausstellungsinhalte wurden zum Teil  
von Jugendlichen und jungen Erwachsenen  
mitentwickelt und -gestaltet. Für eine respekt-  
vollere Arbeitswelt von morgen!

i Für den Gruppenbesuch empfiehlt sich die  
Buchung eines Zeitfensters, damit wir allen  
Gästen ein anregendes Ausstellungserlebnis  
garantieren können. Unser Servicepersonal  
führt außerdem angemeldete Gruppen  
kurz persönlich in die Ausstellung ein.

TIPP!

### EMPFOHLENER STUNDENPLAN

15 Minuten	Ankommen
60 Minuten	Exklusiv-Besuch in der Ausstellung*
90 Minuten	Workshop-Zeit*

\*Buchung nötig

## Infos für Lehrkräfte

Online-Einführung

Für Lehrkräfte aller Fächer  
der Sek I und II  
i kostenfrei, WebEx-Link  
folgt nach Anmeldung

Aug  
29  
2024  
17-18 Uhr

i Alle Infos sowie Bezüge zum Kernlehrplan unter  
[www.dasa-dortmund.de/ausstellungen/respekt](http://www.dasa-dortmund.de/ausstellungen/respekt)

## WORKSHOPS

### Respekt verkörpern

Mit Theaterübungen Körpergefühl und  
Gemeinschaft stärken

Für Schüler\*innen von 14-18 Jahren,  
6-24 Teilnehmer\*innen, Sprachniveau  
mindestens B1

Dauer 90 Minuten  
€ 120€

Wie zeige ich Respekt? Wie erkenne ich  
Respekt? Im Workshop erproben Jugend-  
liche mit Stimme, Mimik, Gestik und Körper-  
haltung verschiedene Ausdrucksweisen.  
Dabei geht es auch um die Fragen: Was fühle  
ich? Wie wirke ich dabei auf andere? Mit  
Methoden aus der Theaterpädagogik fördert  
der Workshop soziale Kompetenzen und gibt  
Impulse zum Empowern der Jugendlichen.

### Identitätsspuren

Mit Stift und Papier das Ich/Du  
ergründen

Für Schüler\*innen von 14-18 Jahren,  
6-24 Teilnehmer\*innen, Sprachniveau  
mindestens B1

Dauer 90 Minuten  
€ 120€

Mit Stift und Papier gestalten die Schüler\*in-  
nen ein positives Selbst- und Fremdbild. Mit  
Zeichnen, Kolorieren und Collagieren ent-  
steht gemeinsam ein Skizzenbuch. Die Arbeit  
in Kleingruppen bietet einen geschützten  
Raum und fördert das „Wir-Gefühl“.

i Unsere beiden Workshops sind auch in Arabisch,  
Englisch, Französisch und Niederländisch gegen Aufpreis  
von 20€ buchbar.

## ZUM SELBSTERKUNDEN

### Check-Heft

Material zum Selbstlernen

Für Für Schüler\*innen ab 14 Jahren  
und alle Interessierten

Dauer ca. 30-60 Minuten  
€ kostenfrei

Wie reden wir über Vielfalt? Gar nicht  
so einfach. Daher starten wir in  
unserem Selbstlernangebot bei der  
Auseinandersetzung mit  
uns selbst. Dabei laden  
persönliche Fragen zum  
vertieften Erleben  
der Ausstellung ein.  
Einfühlsam und  
freiwillig.



Okt Aug  
13 - 24  
2024 2025

## DER UHR AUF DER SPUR

Eine Mitmach-Ausstellung  
für Kinder

**Was** Eine Ausstellung zum Thema Zeit mit zwei Bereichen für unterschiedliche Altersstufen

**Für** Kinder zwischen 3 und 7 ist „Das kleine Städtchen Jederzeit“ prima, für Kinder ab 8 gibt es den Teil „Der Uhr auf der Spur“.

**i** Eine Ausstellung des Grazer Kindermuseums FRida & freD und der Reiss-Engelhorn-Museen Mannheim, ermöglicht durch die Klaus Tschira Stiftung.

Im kleinen Städtchen Jederzeit lebt der Bäcker neben der Nachtwächterin und der Gärtner neben der Archäologin. Was haben sie alle gemeinsam? Na, die Zeit!

Schnell oder langsam. Morgens, mittags, abends oder nachts – pünktlich oder gleichzeitig, jeder Beruf folgt seinem eigenen Takt: Wer arbeitet nachts? Wer arbeitet schnell? Wer braucht viel Geduld?

In der Ausstellung erforschen Kinder verschiedene Berufe und lernen verschiedene Zeitkonzepte kennen. Geschichten und viel Interaktion machen das abstrakte Thema Zeit spielerisch erfahrbar.

Insgesamt 14 Stationen laden zu einem vielschichtigen Zeitvertreib ein.

Stationen für  
Kinder zwischen  
3 und 7 Jahren

rem  
Reiss-Engelhorn-Museen



Diese Ausstellung wurde ermöglicht durch:

Klaus Tschira  
Stiftung



WORKSHOPS

## Morgens, mittags, abends

Muckl und der Tagesablauf

**Für** Kindergartenkinder von 3-4 Jahren,  
maximal 10 Kinder

**Dauer** 60 Minuten

€ 105€

Zähne putzen, spielen, schlafen... es gibt so vieles zu tun. Aber in welcher Reihenfolge? Dieser Frage gehen die Kinder zusammen mit dem kleinen Drachen Muckl nach.

Auf der Suche nach dem Geheimnis der Zeit sprechen sie über ihren eigenen Tagesablauf und helfen Muckl, sein Zeitchaos in Ordnung zu bringen.

3 bis 4  
Jahre

## Frühling, Sommer, Herbst, Winter

Muckl und die verflixten Jahreszeiten

**Für** Kindergartenkinder von  
4-6 Jahren, maximal 10 Kinder

**Dauer** 60 Minuten

€ 105€

In diesem Workshop reisen die Kinder zusammen mit Muckl durch die Jahreszeiten.

Mit Ratespielen im Jahreszeitenkreis entwickeln sie eine Vorstellung für die Zeitspanne und den Verlauf eines Jahres.

4 bis 6  
Jahre

Stationen  
für Kinder  
ab 8 Jahren

Wir alle reden viel über die Zeit.  
Doch was ist das eigentlich, die  
Zeit?

Können wir sie messen? Können wir sie fühlen?  
Können wir sie erklären? Was macht sie mit uns?  
Und was machen wir aus ihr?

Geht hier auf eure abenteuerliche Zeitexpedition  
und taucht in verschiedene Zeitthemen ein. Euer  
persönliches Uhrenband führt euch an faszinie-  
rende Zeitorte: Im Weltall, im Urwald und im Labor,  
in der Stadt und in der Uhrenwerkstatt trifft ihr  
auf spannende Fachleute. Mit Physik, Mathematik,  
Geschichte und Biologie präsentieren sie euch  
ihre ganz eigenen Dimensionen von Zeit. An Inter-  
aktions-Stationen könnt ihr spielerisch eure eigene  
Wahrnehmung zur Zeit gestalten.

Am Ende erhaltet ihr eine U(h)rkunde. Ob's Zeitver-  
schwendung war? Findet es heraus!

- Urwald
- Stadt
- Uhrmacherwerkstatt
- Universum
- Raumschiff

eure  
Erlebnis-  
orte



WORKSHOPS

## Wer hat an der Uhr gedreht?

In der DASA sind die Zeitkbolde los

Für Schüler\*innen und Kinder von 6 - 12 Jahren,  
maximal 15 Teilnehmende

Dauer 90 Minuten

€ 120€

Zeitkbolde haben in der DASA die Zeit gestohlen.  
In dieser Schnitzeljagd müssen sich die Kinder die  
gestohlene Zeit durch Challenges zurückerobern.

Hier dreht sich alles um Schnelligkeit, Ausdauer  
und Effizienz in der Arbeitswelt. Werden die Schü-  
ler\*innen ruhige Finger bewahren beim schnellen  
Weben eines Stücks Stoffs? Oder wird ihr Herz rasen,  
wenn es heißt Ruhe bewahren beim Puls messen?

Nur der erspielte Zeitsand am Ende der  
Challenge wird es zeigen.

Tipp: Auch als  
Kindergeburtstag  
buchbar

SELBSTERKUNDUNG

## Die Zeit-Uhr

Eine U(h)rkunde mit ganz persön-  
lichem Touch

Für alle jungen Besucher\*innen

Dauer nach Belieben

Geht auf große Entdeckertour. Mit  
unserer Zeituhr könnt ihr euch auf die  
Suche nach dem Geheimnis der Zeit  
machen. Findet die verschiedenen  
Zeit-Uhr-Stationen und bekommt eure  
ganz individuelle U(h)rkunde.



FÜHRUNG

## Erkundungstour

Der Uhr auf der Spur

Für Schüler\*innen und Freizeit-  
besucher\*innen von 8 - 11 Jahren,  
maximal 25 Teilnehmende

Dauer 60 Minuten

€ 60€

Unsere Zeit-Expert\*innen führen  
die jungen Besucher\*innen in die  
fünf spannenden Zeitorte ein. Mit  
kniffligen Rätseln und spielerischen  
Aufgaben leiten sie die Kinder durch  
die Zeit-Expedition.

# VERAN- STALTUNGEN

## Dortmunder DEW21- MUSEUMSNACHT

„Respekt“

Was Ein Abend voller Begegnungen  
Für Kulturbegeisterte und  
Nachtschwärmende

**i** Ticket der Museumsnacht (RUHRTOP.  
CARD nicht gültig)

Einladung zu einer bunten Weltreise der Vielfalt mit unseren Partnern DORTMUND MUSIK und dem DIETRICH KEUNING HAUS. So leicht und beschwingt seid ihr noch nie unterwegs gewesen. Wir feiern miteinander aus allen Ecken der Erde, mit Kurzführungen durch die neue Ausstellung „Dienstleistung“.

Sep  
21  
2024

16-23 Uhr

### Zu Gast

- Herzergreifend, Universität Witten: Herzdruckmassage schnell erlernt und richtig, richtig wichtig
- Die Physikanten mit ihrer ultimativen Wissensshow, bei der die Welt der Physik explodiert
- Queer-Slam – eine bunte Wundertüte mit witzigen, lyrischen und ernsten Tönen
- Musikstraße von DORTMUND MUSIK mit vielen ungewöhnlichen Instrumenten zum Kennenlernen und Ausprobieren
- Kreative Beats – Coding mit Makey Makey und Scratch

Zum Mitmachen:  
Bau von Musikinstrumenten  
mit Strom und Pappe

### Außerdem rocken die Bühnen

- New Space (gelebte Inklusion)
- Color Perú
- Akkordeon-Orchester
- Djolo Tanz Inter
- Brass & Wind
- Xeniteas
- Orpheus XXI NRW
- Keuning.band

## JOBVILLE

**Was** Action und Spaß bei der Orientierung in der Welt nach der Schule  
**Für** Schüler\*innen ab 14 Jahren  
*i* [www.jobville.de](http://www.jobville.de)

Rund 40 Unternehmen und Institutionen aus den Bereichen Dienstleistung, Gesundheit, Handwerk und Technik bieten Infos aus mehr als 50 Berufen an. Unser Schwerpunkt in 2024: Interaktion und Nachhaltigkeit. Also: Berufe, die mit Menschen zu tun haben und für eine umwelt- und sozialverträgliche Zukunft stehen. Praxistaugliche Themen geben den Takt bei

*i* Infos zur JobVille, den Ausstellenden und speziell für Lehrkräfte unter [www.jobville.de](http://www.jobville.de)

Sep  
11/12  
2024

9-13 Uhr

Vorträgen und Workshops an Vorträge, etwa zu den ersten Schritten in die Berufspraxis oder zur Gendersensibilität. Vieles lädt zum Mitmachen ein: Eine Kletterwand, Upcyclingworkshops und viele andere Aktionen zum Ausprobieren, Motivieren, Informieren und Unterhalten für Jugendliche ab 14 Jahren. Pro Schüler\*in gibt es ein digitales Zertifikat für den Berufswahlpass.

*i* Führungen in den Ausstellungen „Respekt“, „Gesundheitswesen“ und „Dienstleistung“ siehe Seite 22.

NEU!

Gute Ideen für den Einstieg in die Arbeitswelt. Mit einem Zertifikat für den Berufswahlpass, neuen Kontakten und vielen Mitmach-Aktionen.



UND SONST...

## Letzte Hilfe Kurse

**Was** Grundlagenwissen zur Sterbebegleitung  
**Für** Menschen, die andere am Lebensende begleiten möchten  
 € kostenfrei  
*i* Veranstalter Hospiz Am Ostpark, [bethel.regional.aus Dortmund](http://bethel.regional.aus Dortmund)

Jul 03 2024	Aug 07 2024	Sep 18 2024
	Okt 30 2024	Dez 11 2024

jeweils von 11-15 Uhr

Begleitung bis in die letzten Lebensstunden: für viele Menschen ein inniger Wunsch, für die Angehörigen eine Herausforderung. Wie man Leiden lindern kann oder Abschied nimmt, steht ebenso auf der Agenda wie viele praktische Fragen rund um die Patientenverfügung. Mit Teilnahme-Bescheinigung.

VERANSTALTUNG	WAS	WIE
Sep 16 2024 Local Heroes Woche	25 Jahre der Route Industriekultur - wir feiern mit	Wo <i>i</i> Digital und analog In Kooperation mit der Route Industriekultur
Sep 27 2024 Science Night ab 16 Uhr	Dortmunds erste Wissenschaftsnacht <i>i</i> inklusive Führung durch die neue Ausstellung „Dienstleistung“	Für <i>i</i> Wissensdurstige Menschen von Jung bis Alt Das Gesamtprogramm wird im August veröffentlicht
Sep 28 2024 SolarMobil Deutsche Meisterschaft der Solar-Modellautos	Die innovativsten solarbetriebenen Modellautos von Jugendlichen aus ganz Deutschland wetteifern um die besten Plätze	Für <i>i</i> Technikbegeisterte, die die Sonne lieben In Kooperation mit dem Verein SolarMobil Deutschland
Okt 27 2024 Hula-Hoop-Tag Runde Sachen für die Fitness 10 bis 18 Uhr	Aktionstag mit bekannten Leuten aus der Hula-Hoop-Szene sorgen für Spaß an der Bewegung.	Für <i>i</i> Leute aller Altersstufen, die einfach mal hullern wollen Mit Mitmach-Angeboten, Infoständen und vielen bunten Reifen.

# UNSER SERVICE

## RUND UM DIE BUCHUNGEN

Für (fast) alle Angebote gilt

Anmeldung über den  
DASA Besucherservice:

☎ 0231-9071-2645

✉ [besucherdienst-dasa@baua.bund.de](mailto:besucherdienst-dasa@baua.bund.de)

## KLEINGEDRUCKTES

### Barrierefreiheit

- Mitglied bei „Reisen für alle“ (Prüfbericht unter [www.dasa-dortmund.de](http://www.dasa-dortmund.de))
- Führungen für Menschen mit Behinderungen auf Anfrage
- Entdeckerkarten in leicht verständlicher Sprache

### Vorführungen

Lebendige Eindrücke von Produktionsabläufen und Funktionsweisen erhaltet ihr täglich durch die Vorführung von Maschinen und Objekten.

⚠ Zeiten und Inhalte online und an der Kasse

### Verpflegung

Wegen Umbaumaßnahmen im Bereich des Bistros können wir derzeit nur ein eingeschränktes Verpflegungsangebot machen. Bitte schaut den aktuellen Stand auf unserer Homepage nach.

### Wir bauen!

Wir machen die DASA an vielen Stellen noch schöner. Daher kann es immer wieder zu Beeinträchtigungen im Haus kommen. Eine Info über die aktuellen Maßnahmen und Sperrungen gibt es auf unserer Homepage. Damit verbunden sind zuweilen Einschränkungen bei unseren Vorführungen oder der Verfügbarkeit mancher Objekte. Aktuelle Baustellen-Infos unter: [www.dasa-dortmund.de](http://www.dasa-dortmund.de)

### Bezahlung

Die Bezahlung der Führung/des Workshops erfolgt in bar oder mit EC-Card am Führungstag in der DASA. In Ausnahmefällen ist die Bezahlung per Rechnung möglich.

### Vermietungen

Ob Empfang, Tagung oder Workshop: Wir statten jede Veranstaltung perfekt aus. Wir sind eine der ungewöhnlichsten Locations, die die Arbeitswelt so kennt. Mehr verrät unsere Broschüre und unsere Internetseite.

⚠ Kontakt: [VeranstaltungenDASA@baua.bund.de](mailto:VeranstaltungenDASA@baua.bund.de)



### Anmeldung

Anmeldungen richtet ihr bitte telefonisch oder per E-Mail an den Besucherservice der DASA. Bitte denkt daran, uns eure Kontaktdaten zu übermitteln. Termine gelten nur dann als vereinbart, wenn sie von uns schriftlich bestätigt sind.

Die Führungen übernehmen geschulte Moderator\*innen unseres Servicepartners. Wir bitten um Verständnis, dass diese auf vereinbarte Führungstermine nur jeweils 30 Minuten warten können. Stornierungen sind bis vier Arbeitstage vor dem gebuchten Termin kostenfrei, anschließend werden die Programmkosten zu 100% berechnet.



Weitere Infos zu  
Vermietungen findet ihr hier.

### Industrie und Produktion (EG)

- | Stahlhalle       | Energiehalle                       |
|------------------|------------------------------------|
| 1. Stahlwerk     | 8. Energiegewinnung                |
| 2. Lagerlogistik | 9. Energieverteilung               |
| 3. Feuerwehr     | 10. Experimentierfeld Elektrizität |
| 4. Transport     |                                    |
| Gefahrstoffhalle |                                    |
| 5. Gefahrstoffe  |                                    |
| 6. Chemielabor   |                                    |

### Bauhandwerk

- Rückengesundheit
- Hochbau (Außenbereich)
- Tiefbau (Außenbereich)

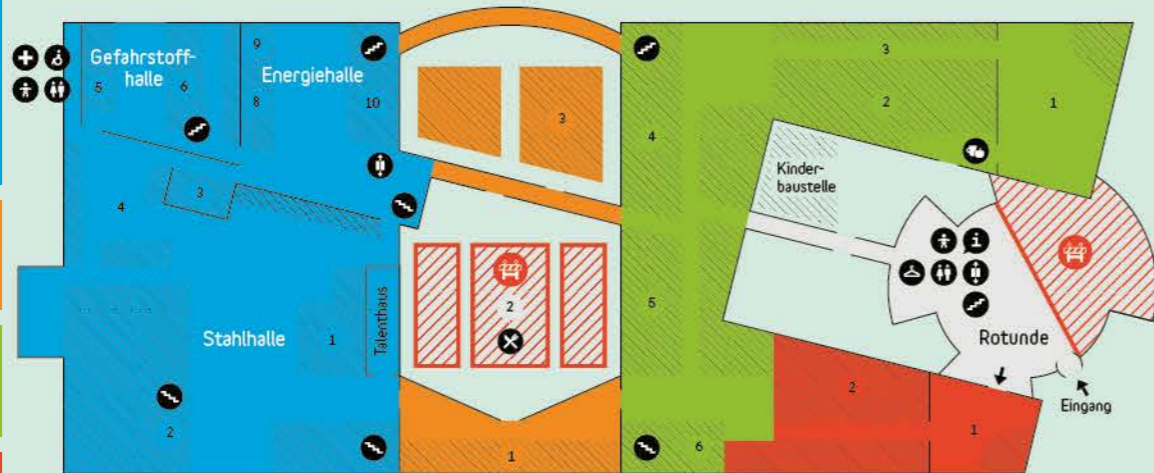
### Medien und Bildschirm

- |                   |              |
|-------------------|--------------|
| 1. Was ist Arbeit | 4. Flughafen |
| 2. Druckerei      | 5. Büro      |
| 3. Neue Medien    | 6. Roboter   |

### Mensch und Fabrik

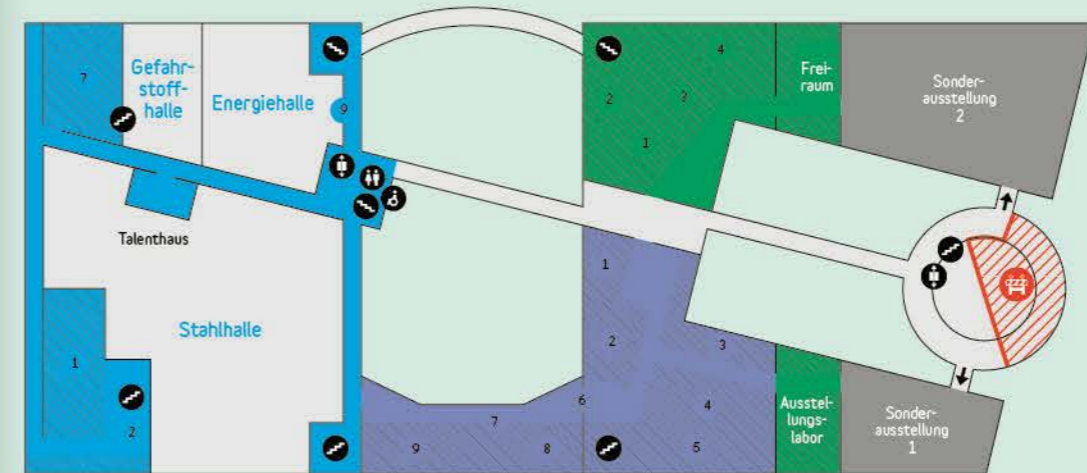
- Arbeit und Leben
- Textilfabrik

## Erdgeschoss



- Toilette  
 Barrierefreie Toilette  
 Wickeltisch  
 Erste Hilfe  
 Treppe  
 Garderobe  
 Information/Kasse

## Obergeschoss



- Aufzug  
 Pausenraum  
 Restaurant  
 Baustelle

### Industrie und Produktion: OG

- | Stahlhalle       | Gefahrstoffhalle     |
|------------------|----------------------|
| 1. Stahlwerk     | 7. Nachhaltigkeit    |
| 2. Lagerlogistik | Energiehalle         |
|                  | 9. Energieverteilung |

### Gesundheitswesen und Dienstleistung

- Untersuchen
- Retten
- Operieren
- Therapieren
- Pflegen
- Interagieren
- Mit Sprache arbeiten
- Mit Respekt arbeiten
- Mit Gefühlen arbeiten

### Arbeit im Wandel

- Dienstleistung
- Industrie 4.0
- Wissensarbeit
- Logistik

**Bildnachweise**

<b>Titel</b>	v.l.n.r.: Malte Wessel, Hannes Loske, ungestalt GmbH (Illustration), BEG Behler / Enker Gasenzer, Lucia Zamolo (Illustration)	<b>19</b>	Pia Hilburg
<b>02</b>	Pia Hilburg	<b>22</b>	Benito Barajas
<b>03</b>	Harald Hoffmann	<b>24</b>	Pia Hilburg
<b>04</b>	Illustration: Bande für Gestaltung, Taucher: stock.adobe.com/Ljupco Smokovski, Kind: Hannes Loske, Nähgarn: stock.adobe.com/oxie99	<b>25</b>	Lucia Zamolo (Illustration)
<b>06</b>	Lucia Zamolo (Illustration)	<b>26</b>	Benito Barajas
<b>08/09</b>	Benito Barajas	<b>29</b>	stock.adobe.com/Ljupco Smokovski
<b>10</b>	Andreas Wahlbrink	<b>30</b>	Illustration: Bande für Gestaltung
<b>11</b>	Pia Hilburg	<b>31</b>	ungestalt GmbH
<b>12</b>	Benito Barajas	<b>32/33</b>	Hannes Loske
<b>13</b>	Andreas Wahlbrink	<b>34/35</b>	Hannes Loske
<b>14</b>	Benito Barajas	<b>37</b>	Dietrich-Keuning Haus, Illustration: ungestalt GmbH
<b>15</b>	Andreas Wahlbrink	<b>38</b>	Benito Barajas
<b>16</b>	Hannes Woidich	<b>44</b>	Harald Hoffmann
<b>17</b>	Patrick Essex		
<b>18</b>	Roboter: Pia Hilburg, Wand: Ulla Anne Giesen		

**Gestaltung**

www.ungestalt.de

Gedruckt auf Recycling-Offsetpapier aus 100% Altpapier. Änderungen vorbehalten.

**In der DASA bauen wir gerade vieles um. Macht ihr mit?**



Die Anlage mit Spielhaus, Bauwagen und Kleingeräten bietet spielerische Einblicke in Arbeitsabläufe auf dem Bau. Ganz nebenbei erfahren Kinder im Alter von 4-12 Jahren, welchen Sinn Arbeitshandschuhe oder Schutzhelme haben.



Schaut mal, wie viel Spaß das Bauen macht.

Die DASA ist eine Einrichtung der **baua:** Bundesanstalt für Arbeitsschutz und Arbeitsmedizin

Ein Ankerpunkt der Route Industriekultur **25**

**DASA Arbeitswelt Ausstellung**

Bundesanstalt für Arbeitsschutz und Arbeitsmedizin  
Friedrich-Henkel-Weg 1-25, 44149 Dortmund

☎ 0231-9071-2645  
@ besucherdienst-dasa@baua.bund.de

i [www.dasa-dortmund.de](http://www.dasa-dortmund.de)

**Öffnungszeiten**

MO - FR 09.00 - 17.00 Uhr  
SA - SO 10.00 - 18.00 Uhr

⚠ Bitte abweichende Öffnungszeiten an Feiertagen beachten (aktuelle Informationen auf unserer Internetseite).

♿ Infos zur Barrierefreiheit gibt es auf unserer Homepage.

**Eintrittspreise**

Kinder und Schüler\*innen bis einschließlich 18 Jahre: frei  
Erwachsene: 6€  
Ermäßigt: 3€  
Familienkarte: 9€  
Gruppen (ab 10 Erwachsenen), pro Person: 3€

**DASA-Card Family**

(Jahreskarte Familie): 18€

**DASA-Card Single**

(Jahreskarte Einzelperson): 10€

⚠ Eintritt frei für bis zu 2 Begleitpersonen aus Kinder-Betreuungseinrichtungen, allgemeinbildenden und berufsbildenden Schulen.

⚠ Die DASA ist eine Attraktion der RUHR.TOPCARD. Gilt nicht bei den Veranstaltungen „Maker Faire Ruhr“ sowie „Dortmunder DEW21-Museumsnacht“.

**Anfahrt**

**Mit der Bahn:**  
S1, Haltestelle Dortmund Dorstfeld-Süd (nicht barrierefrei).

**Mit dem Bus:**  
Linie 447 (Hacheneu - Universitätsgelände - Huckarde), Ausstieg Bundesanstalt für Arbeitsschutz und Arbeitsmedizin.

**Mit dem Fahrrad:**  
Knotenpunkt 51 im radrevier.ruhr. Service-Station für Räder vorhanden.

**Mit dem Auto:**  
A40, Ausfahrt Dortmund-Barop, Beschilderung folgen, kostenlose Parkplätze und E-Lade-Station in unmittelbarer Nähe vorhanden.



## UNSERE DIGITALEN KANÄLE

Alles Aktuelle rund um die DASA und attraktive Angebote findet ihr

- auf unserer Homepage  
**[www.dasa-dortmund.de](http://www.dasa-dortmund.de)**
- im monatlich erscheinenden Newsletter  
den ihr über die **Homepage** abonnieren könnt
- auf Twitter und Instagram  
**[@dasa\\_dortmund](https://twitter.com/dasa_dortmund)**
- auf YouTube  
**DASA Arbeitswelt Ausstellung**
- ... und bei Google Arts and Culture sind wir auch

Folgt uns gern  
und bleibt auf  
dem Laufenden

